

Venta y distribución de Sonido e Iluminación profesional

2014/2015



CATÁLOGO DE SONIDO

Desde
1987





ICONOGRAFÍA

-  Número de canales
-  Conexión USB
-  Efectos DSP integrados
-  Conexión MIDI
-  Reproduce MP3
-  Tarjeta de sonido 24Bit/192kHz integrada
-  Entrada para memoria USB
-  Usa rango de frecuencia VHF (30 MHz a 300 MHz)
-  Usa rango de frecuencia UHF (300 MHz a 3 GHz)
-  Número de frecuencias ajustables
-  Incorpora sintetizador PLL
-    Incluye dos unidades
-  Grado de protección IP
-  Incorpora tecnología de comunicación Bluetooth
-  Preparado para instalaciones de línea de 100v/70v
-  Entrada para tarjetas de memoria SD

CONTENIDO

MESAS MEZCLADORAS	1
CONTROLADORAS MIDI DJ	3
AMPLIFICADORES Y ETAPAS DE POTENCIA	4
DIVISORES DE FRECUENCIA, ECUALIZADORES Y PROCESADORES	9
REPRODUCTORES CD / MP3 / USB	10
GIRADISCOS	11
Accesorios de giradiscos	
ACCESORIOS DJ	13
Flexo de cabina	
Auriculares	
MICROFONÍA	15
Micrófonos	
Sistemas de microfonía	
Accesorios	
CAJAS ACÚSTICAS	19
SETS	29
MEGAFONÍA	31
Sistemas de megafonía	
Public address	
REPUESTOS DE CAJAS ACÚSTICAS	32
ACCESORIOS DE CAJAS ACÚSTICAS	39
TRÍPODES Y SOPORTES	39
CABLES Y CONECTORES	40
RACKS	44
Accesorios de Racks	



3ch MIX-3 USB ref. 116



Canales:	3 + 1 (mic)
Entradas:	6 Línea o 3 Línea y 3 Phono, 1 Mic, 2 USB bidireccionales
Salidas:	Master y Salida de grabación
Equalizador:	Ganancia, graves, medios y agudos
Resp. de Frec.:	20-20.000Hz ± 2dB
Dimensiones:	254(W) x 308(D) x 82,5(H) mm
Peso:	3.4 kg
Alimentación:	AC 9V / 1A



145.-

Características

- Indicadores LED VU
- Pre escucha "Pre-fader" opción Cue mix
- Crossfader asignable y reemplazable
- Potenciómetros "Steel rail"



2ch MIX-2 ref. 115



Canales:	2 + 1 (mic)
Entradas:	4 Línea o 2 Línea + 2 Phono, 1 Mic
Salidas:	Master y Salida de grabación
Equalizador:	Ganancia, graves y agudos con función Kill -26dB
Resp. de Frec.:	20-20.000 Hz ± 3dB
Dimensiones:	228 (W) x 265 (D) x 87 (H) mm
Peso:	2.8 kg
Alimentación:	AC 9V / 1A



89.-

Características

- Pre escucha "Pre-fader" opción Cue mix
- Crossfader con control de inicio
- Faders DJ de alta calidad



5ch MIX-5.2 ref. 119



Canales:	5 (2 zonas con salida XLR balanceadas)
Entradas:	5 Mic bal. + 4 Línea + 2 Phono
Salidas:	Master A/B y 2 Salidas de grabación
Equalizador:	Ganancia, graves, medios y agudos en cada zona y mic 1
Resp. de Frec.:	20-20.000 Hz ± 2dB
Dimensiones:	134/H x 483/W x 130/D (19"/3U)
Alimentación:	AC 230V~ 50Hz



169.-

Características

- Cada canal puede ser asignado a la zona A, zona B o ambos
- 1 mic con control de tono 3 bandas y zona asignable talkover ajustable.
- Interruptor mono/stereo
- PFL con selector giratorio, ajuste de nivel de señal



4ch MIX-6 USB ref. 122



Canales:	4
Entradas:	7 línea o 5 línea + 2 phono, 1 USB bidireccional
Salidas:	2 Master (Master 1 XLR balanceada)
Equalizador:	Ganancia, graves, medios y agudos en todos los canales
Resp. de Frec.:	20-20.000 Hz ± 1dB
Dimensiones:	483(W) x 179(H) x 104(D)mm (19" / 4U)
Alimentación:	AC 230V~ 50Hz



198.-

Características

- 2 mic con control de tono 3 bandas, talkover ajustable y conmutador "on air"
- Pre escucha "Pre-fader" opción Cue mix
- Blend/split
- LED VU-meter CUE / master
- Crossfader "Dual-rail" 45mm con curva ajustable y conmutador on/off



6ch BPM6 USB ref. 118



Canales:	6
Entradas:	9 línea o 6 línea, 3 phono, 3 mic, 2 USB bidireccionales
Salidas:	2 Master (Master 1 XLR balanceada)
Equalizador:	Ganancia, graves, medios y agudos en todos los canales
Resp. de Frec.:	20-20.000 Hz ± 3dB
Dimensiones:	483(W) x 310(D) x 112(H) mm (19"/7U)
Alimentación:	AC 230V~ 50Hz



335.-

Características

- 1 mic balanceado con talkover
- Pre escucha "Pre-fader" opción Cue mix
- Crossfader asignable y reemplazable
- Faders DJ de alta calidad
- LED VU-meter en canales de Entrada y Master 1

HASTA FIN DE EXISTENCIAS



5ch ME-2 ref. 216



Canales:	5
Entradas:	1 Línea, 2 Phono, 4 Mic, 2 CD, 1 Video y 1 Tuner
Salidas:	1 Master y Salida de grabación
Equalizador:	Graves, medios y agudos en salida Master
Resp. de Frec.:	20-20.000Hz ± 2dB
Dimensiones:	270(W) x 45(D) x 180(H) mm
Peso:	2 kg
Alimentación:	AC 230V~ 50Hz

98.-

Características

- 1 mic balanceado con talkover
- Crossfader en los canales 3 y 4
- Eco digital con control de volumen, 'delay' y 'repeat'
- Preescucha con control de volumen



5ch SMD-5 ref. 121



Canales:	5 (Conmutables)
Entradas:	5 Línea, 3 Phono, 2 mic, 2 USB bidireccionales
Salidas:	1 Master balanceada, Master desbalanceada, XLR sub
Equalizador:	Ganancia, graves, medios y agudos en todos los canales
Resp. de Frec.:	20-22.000 Hz ± 3dB
Dimensiones:	483 (W) x 104 (D) x 220 (H) mm
Peso:	5 kg
Alimentación:	AC 230V~ 50Hz

269.-

Características

- 2 mic con ganancia, ecualizador de 3 bandas, interruptor de On-Air y talkover ajustable
- Crossfader VCA asignable, desmontable, con curva ajustable, con doble carril de 45 mm y switch on/off
- PFL con opción Split/Blend
- PFL / salida principal



2ch SMD-2 ref. 120



Canales:	2 (Conmutables)
Entradas:	4 Línea, 2 Phono, 1 mic, 2 USB bidireccionales
Salidas:	1 Master A/B y 2 Salidas de grabación
Equalizador:	Ganancia, graves, medio y agudos en ambos canales
Resp. de Frec.:	20-22.000 Hz ± 3dB
Dimensiones:	240 (W) x 104 (D) x 290 (H) mm (19"/3U)
Peso:	2.7 kg
Alimentación:	AC 230V~ 50Hz

168.-

Características

- Crossfader VCA asignable, desmontable, con curva ajustable, con doble carril de 45 mm
- PFL con opción Split /Blend y PFL / salida principal
- Entrada DJ micrófono extra con combo (jack / XLR), EQ de 2 bandas, control de nivel y el interruptor de On-Air



6ch SMI-84 ref. 123



Canales:	6 (4 Conmutables) 4 zonas (1 Estéreo, 3 Mono)
Entradas:	7 línea, 2 phono, 2 USB bidireccionales
Salidas:	1 Master desb., 2 Salidas de Grabación (1 cinch + 1 USB)
Equalizador:	Ganancia, graves, medio y agudos
Resp. de Frec.:	20-20.000 Hz ± 1dB
Dimensiones:	483(W) x 134(H) x 184(D)mm
Peso:	4.2 kg
Alimentación:	AC 230V~ 50Hz

352.-

Características

- 2 mic con control de tono de 3 bandas y asignables por zona, talkover ajustable.
- Faders PRO de niveles de ganancia, PFL y suavizado de 45mm en todos los canales
- Entrada de "silenciar salida" en el conector Euroblock (contacto cerrado = silencio)



8ch SMP8.2 USB ref. 150



Canales:	8
Entradas:	4 mic bal., 2 Mono + 3 Estéreo, 1 USB bidireccional
Salidas:	1 Master
Equalizador:	Ganancia, graves, medio y agudos en todos los canales
Resp. de Frec.:	20-20.000 Hz +1/-2dB
Dimensiones:	295(W) x 249(D) x 75(H) mm
Peso:	2.8 kg
Alimentación:	AC 230V~ 50Hz

178.-

Características

- Efectos DSP de 24Bits con 100 presets y entrada de pedal
- Grabación directa a PC a través de USB
- Alimentación Phantom de 48V en todos los micros balanceados



12ch SMP12.22 USB ref. 151



Canales:	12 (2 Subgrupos)
Entradas:	8 Línea bal., 4 Mono + 4 Estéreo, 1 USB bidireccional
Salidas:	1 Master bal., 2 subgrupos
Equalizador:	Ganancia, graves, medio y agudos en todos los canales
Resp. de Frec.:	20-20.000 Hz +1/-2dB
Dimensiones:	328(W) x 420(D) x 90(H) mm
Peso:	4.6 kg
Alimentación:	AC 230V~ 50Hz

269.-

Características

- Efectos DSP de 24Bits con 100 presets y entrada de pedal
- Grabación directa a PC a través de USB
- Alimentación Phantom de 48V en todos los micros balanceados

MESAS MEZCLADORAS

Precios PVP IVA no incluido



16ch SMP16.42 USB ref. 152



385.-



Canales:	16 (4 Subgrupos)
Entradas:	12 línea bal., 8 mono + 4 Estéreo, 1 USB bidireccional
Salidas:	1 Salida Master bal., 4 subgrupos
Equalizador:	Paramétrico de 7 bandas en Master, 3 bandas en todos los canales
Resp. de Frec.:	20-20.000 Hz +1/-2dB
Dimensiones:	436(W) x 420(D) x 90(H) mm
Peso:	5.4 kg
Alimentación:	AC 230V~ 50Hz

Características

- Efectos DSP de 24Bits con 100 presets y entrada de pedal
- Grabación directa a PC a través de USB
- Alimentación Phantom de 48V en todos los micros balanceados
- Adaptadores para Rack 19" incluidos

MIDI DJ

CONTROLADORAS



DJ KONTROL 1 ref. 380



95.-



Equalizador:	3 bandas en ambos canales
Dimensiones:	420 (W) x 25 (D) x 110 (H) mm
Peso:	1.15 kg
Alimentación:	Via USB conectado al PC (5Vdc, 500mA)

Características

- Igualación de compases con "1-clic"
- Samplers sincronizados, tempo maestro, 3 puntos CUE por pista, mezcla de vídeo...
- Reproduce MP3, WAV, CDA, WMA, ...

Accesorios Opcionales

Soportes Ref. 390 **PVP: 20,45 €**



DJ KONTROL 2 ref. 381



179.-



Entradas:	1 mic, 1 auriculares PFL
Salidas:	1 Salida Master Estéreo, 1 Auriculares
Equalizador:	3 bandas en ambos canales
Inteface:	USB 24Bit/192kHz
Dimensiones:	320 (W) x 210 (D) x 65 (H) mm
Peso:	1.42 kg
Alimentación:	Adaptador 5Vdc, 1A

Características

- Igualación de compases con "1-clic"
- Samplers sincronizados, tempo maestro, 3 puntos CUE por pista, mezcla de vídeo...
- Reproduce MP3, WAV, CDA, WMA, ...

Accesorios Opcionales

Soportes Ref. 391 **PVP: 24,50 €**



DJ KONTROL 3 ref. 382



215.-



Entradas:	1 mic, 1 auriculares PFL
Salidas:	Salidas maestras XLR balanceadas (+ salida Cinch no balanceada)
Equalizador:	3 bandas con función "Push Kill"
Inteface:	USB 24Bit/192kHz
Dimensiones:	320 (W) x 240 (D) x 65 (H) mm
Peso:	1.42 kg
Alimentación:	Adaptador 5Vdc, 1A

Características

- Igualación de compases con "1-clic"
- Samplers sincronizados, tempo maestro, 3 puntos CUE por pista, mezcla de vídeo...
- Reproduce MP3, WAV, CDA, WMA, ...
- Crossfader con ajuste de curva

Accesorios Opcionales

Soportes Ref. 392 **PVP: 27,25 €**



DJ KONTROL 3 White ref. 383



215.-



Entradas:	1 mic, 1 auriculares PFL
Salidas:	Salidas maestras XLR balanceadas (+ salida Cinch no balanceada)
Equalizador:	3 bandas con función "Push Kill"
Inteface:	USB 24Bit/192kHz
Dimensiones:	320 (W) x 240 (D) x 65 (H) mm
Peso:	1.42 kg
Alimentación:	Adaptador 5Vdc, 1A

Características

- Igualación de compases con "1-clic"
- Samplers sincronizados, tempo maestro, 3 puntos CUE por pista, mezcla de vídeo...
- Reproduce MP3, WAV, CDA, WMA, ...
- Crossfader con ajuste de curva

Accesorios Opcionales

Soportes Ref. 392 **PVP: 27,25 €**



TRAKTOR
VIRTUAL DJ
Deckadance



DMC-2000 ref. 349



420.-

Entradas:	2 mic, 1 auriculares PFL con mezcla CH1/CH2
Salidas:	1 Master bal., 1 Master desbal., 1 Master Booth
Equalizador:	3 bandas en ambos canales
Inteface:	USB 24Bit/192kHz
Dimensiones:	420(W) x 299(D) x 89(H) mm
Peso:	4.42 kg
Alimentación:	AC 100 - 240V, 50/60Hz



- Características**
- Función de edición de loop
 - 4 puntos CUE
 - Función scratch y velocidad de pitch
 - Efectos digitales

Accesorios Opcionales
Soportes Ref. 3151 **PVP: 17,70 €**
Flightcase Ref. 3231 **PVP: 149 €**



TRAKTOR
VIRTUAL DJ
Deckadance



PCM-1 ref. 340



198.-

Entradas:	1 auriculares PFL
Salidas:	Salida Master combinada
Equalizador:	3 bandas en ambos canales
Resp. de Frec.:	20-20.000 Hz ± 2dB
Inteface:	USB 6ch
Dimensiones:	483(W) x 74.8(D) x 132(H) mm
Peso:	2.1 kg
Alimentación:	Adaptador 6Vdc, 1.5A

- Características**
- 7 codificadores digitales
 - 14 faders digitales
 - 1 crossfader de recambio.
 - 2 ruedas para scratch
 - 2 botones para duplicar funciones

Accesorios Opcionales
Flightcase Ref. 3224 **PVP: 69 €**

AMPLIFICADORES

Y ETAPAS DE POTENCIA



VX-200 II ref. 293



169.-



Estéreo 8Ω / 4Ω:	2 x 65 Wrms / 2 x 110 Wrms
Bridge 8Ω:	1 x 220 Wrms
Resp. de Frec.:	± 1.5dB (10-50000Hz)
S/N ratio:	>85dB
Factor Damping:	>150
Entrada / Salida:	XLR, Jack Bal. / XLR Bal.
Dimensiones:	483(W) x 44(H) x 320(D)mm (19"/1U)
Alimentación:	AC 230V~ 50Hz

- Características**
- Limitador incorporado
 - Interruptor de masa Ground/Fit
 - Salidas compatibles Speakon
 - Protección cortocircuito, corriente DC y altas temperaturas



VX-400 II ref. 294



185.-



Estéreo 8Ω / 4Ω:	2 x 135 Wrms / 2 x 200 Wrms
Resp. de Frec.:	± 1.5dB (10-50000Hz)
S/N ratio:	>85dB
Factor Damping:	>150
Entrada / Salida:	XLR, Jack Bal. / XLR Bal.
Dimensiones:	483(W) x 88(H) x 260(D)mm (19"/2U)
Alimentación:	AC 230V~ 50Hz

- Características**
- Limitador incorporado
 - Interruptor de masa Ground/Fit
 - Salidas compatibles Speakon
 - Protección cortocircuito, corriente DC y altas temperaturas



VX-700 II ref. 295



253.-



Estéreo 8Ω / 4Ω:	2 x 200 Wrms / 2 x 350 Wrms
Bridge 8Ω:	1 x 700 Wrms
Resp. de Frec.:	± 1.5dB (10-50000Hz)
S/N ratio:	>85dB
Factor Damping:	>200
Entrada / Salida:	XLR, Jack Bal. / XLR Bal.
Dimensiones:	483(W) x 88(H) x 260(D)mm (19"/2U)
Alimentación:	AC 230V~ 50Hz

- Características**
- Limitador incorporado
 - Interruptor de masa Ground/Fit
 - Salidas compatibles Speakon
 - Protección cortocircuito, corriente DC y altas temperaturas

AMP



2ch AMP-100.2 ref. 270



175.-

Estéreo 8Ω / 4Ω:	2 x 70 Wrms / 2 x 100 Wrms
Bridge 8Ω:	1 x 200 Wrms
Resp. de Frec.:	± 1dB (20-20000Hz)
S/N ratio:	>100dB
Entrada / Salida:	2 XLR bal. / 2 XLR Bal., 3 Speakon
Dimensiones:	483(W) x 44(H) x 235(D)mm (19"/1U)
Peso:	4.5 kg
Alimentación:	AC 230V~ 50Hz

Características

- 3 modos: Estéreo, Mono y Bridge
- Limitador de máximos
- Protección cortocircuito, corriente DC y altas temperaturas
- Filtro de corte bajo 75Hz / -24dB
- Sensibilidad ajustable: 0.775V~1.0V~1.44V
- Interruptor de separación de tierra



2ch AMP-200.2 ref. 271



189.-

Estéreo 8Ω / 4Ω:	2 x 130 Wrms / 2 x 200 Wrms
Bridge 8Ω:	1 x 400 Wrms
Resp. de Frec.:	± 1dB (20-20000Hz)
S/N ratio:	>100dB
Entrada / Salida:	2 XLR bal. / 2 XLR Bal., 3 Speakon
Dimensiones:	483(W) x 44(H) x 235(D)mm (19"/1U)
Peso:	4.5 kg
Alimentación:	AC 230V~ 50Hz

Características

- 3 modos: Estéreo, Mono y Bridge
- Limitador de pico
- Protección cortocircuito, corriente DC y altas temperaturas
- Filtro de corte bajo 75Hz / -24dB
- Sensibilidad ajustable: 0.775V~1.0V~1.44V
- Interruptor de separación de tierra



2ch AMP-400.2 ref. 272



285.-

Estéreo 8Ω / 4Ω:	2 x 250 Wrms / 2 x 400 Wrms
Bridge 8Ω:	1 x 800 Wrms
Resp. de Frec.:	± 1dB (20-20000Hz)
S/N ratio:	>100dB
Entrada / Salida:	2 XLR bal. / 2 XLR Bal., 3 Speakon
Dimensiones:	483(W) x 44(H) x 265(D)mm (19"/1U)
Peso:	8 kg
Alimentación:	AC 230V~ 50Hz

Características

- 3 modos: Estéreo, Mono y Bridge
- Limitador de pico
- Protección cortocircuito, corriente DC y altas temperaturas
- Filtro de corte bajo 75Hz / -24dB
- Sensibilidad ajustable: 0.775V~1.0V~1.44V
- Interruptor de separación de tierra



4ch AMP-150.4 ref. 273



275.-

Estéreo 8Ω / 4Ω:	4 x 80 Wrms / 4 x 150 Wrms
Bridge 8Ω:	2 x 300 Wrms
Resp. de Frec.:	± 1dB (20-20000Hz)
S/N ratio:	>90dB
Entrada / Salida:	Combo (XLR + clavija estéreo) bal. / 4 bornes, 2 Speakon
Dimensiones:	483(W) x 44(H) x 330(D)mm (19"/1U)
Peso:	5.2 kg
Alimentación:	AC100V~240V / 50Hz~60Hz

Características

- Diseño de clase-D de alta eficacia
- Limitador de pico
- Protección cortocircuito, corriente DC y altas temperaturas

C3

3ch C3-1800 ref. 262



638.-

Estéreo 8Ω / 4Ω:	2 x 300 Wrms / 2 x 450 Wrms
Subgrave 8Ω / 4Ω:	1 x 600 Wrms / 1 x 900 Wrms
Resp. de Frec.:	± 0.5dB (20-20000Hz)
S/N ratio:	>90dB
Factor Damping:	>500
Entrada / Salida:	XLR bal. / 3 Speakon
Dimensiones:	483(W) x 88(H) x 473(D)mm (19"/2U)
Peso:	24 kg
Alimentación:	AC 230V~ 50Hz

Características

- Crossover activo integrado de 24dB/oct
- Punto de crossover ajustable 90-250Hz
- Procesador Subgrave integrado
- Protección cortocircuito, corriente DC y altas temperaturas



D2



2ch D2-900 ref. 200



Estéreo 8Ω / 4Ω:	2 x 300 Wrms / 2 x 450 Wrms
Bridge 8Ω:	1 x 900 Wrms
Resp. de Frec.:	± 0.5dB (20-20000Hz)
S/N ratio:	>90dB
Factor Damping:	>600
Entrada / Salida:	2 XLR bal. / 3 Speakon
Dimensiones:	482(W) x 88(H) x 473(D)mm (19"/2U)
Peso:	17 kg
Alimentación:	AC 230V~ 50Hz

395.-

Características

- Filtros de cruce activos integrados
- Crossover de 24dB/oct en cada canal
- Punto de crossover ajustable 90-250Hz
- Modos: HPF + LPF + OFF
- 2 modos: Estéreo y Bridge
- Limitador de pico
- Protección cortocircuito, corriente DC y altas temperaturas



2ch D2-1200 ref. 201



Estéreo 8Ω / 4Ω:	2 x 400 Wrms / 2 x 600 Wrms
Bridge 8Ω:	1 x 1200 Wrms
Resp. de Frec.:	± 0.5dB (20-20000Hz)
S/N ratio:	>90dB
Factor Damping:	>600
Entrada / Salida:	2 XLR bal. / 3 Speakon
Dimensiones:	482(W) x 88(H) x 473(D)mm (19"/2U)
Peso:	19 kg
Alimentación:	AC 230V~ 50Hz

495.-

Características

- Filtros de cruce activos integrados
- Crossover de 24dB/oct en cada canal
- Punto de crossover ajustable 90-250Hz
- Modos: HPF + LPF + OFF
- 2 modos: Estéreo y Bridge
- Limitador de pico
- Protección cortocircuito, corriente DC y altas temperaturas



2ch D2-1500 ref. 202



Estéreo 8Ω / 4Ω:	2 x 500 Wrms / 2 x 750 Wrms
Bridge 8Ω:	1 x 1500 Wrms
Resp. de Frec.:	± 0.5dB (20-20000Hz)
S/N ratio:	>90dB
Factor Damping:	>600
Entrada / Salida:	2 XLR bal. / 3 Speakon
Dimensiones:	482(W) x 88(H) x 473(D)mm (19"/2U)
Peso:	20.5 kg
Alimentación:	AC 230V~ 50Hz

518.-

Características

- Filtros de cruce activos integrados
- Crossover de 24dB/oct en cada canal
- Punto de crossover ajustable 90-250Hz
- Modos: HPF + LPF + OFF
- 2 modos: Estéreo y Bridge
- Limitador de pico
- Protección cortocircuito, corriente DC y altas temperaturas

PE CLASE H



2ch PE-900 ref. 263



Estéreo 8Ω / 4Ω / 2Ω:	2 x 300 Wrms / 2 x 450 Wrms / 2 x 540 Wrms
Bridge 8Ω / 4Ω:	1 x 900 Wrms / 1 x 1080 Wrms
Resp. de Frec.:	± 0.5dB (20-20000Hz)
S/N ratio:	>100dB
Factor Damping:	>300
Entrada / Salida:	2 XLR bal. / 3 Speakon
Dimensiones:	482(W) x 88(H) x 425(D)mm (19"/2U)
Peso:	16 kg
Alimentación:	AC 230V~ 50Hz

408.-

Características

- Amplificador Power Edge Class H
- 3 modos: Estéreo, Mono y Bridge
- Protección cortocircuito, corriente DC, altas temperaturas y sobrecarga
- Sensibilidad ajustable: 0.775V~1.0V~1.44V



2ch PE-2400 ref. 265



Estéreo 8Ω / 4Ω / 2Ω:	2 x 800 Wrms / 2 x 1200 Wrms / 2 x 1440 Wrms
Bridge 8Ω / 4Ω:	1 x 2400 Wrms / 1 x 2800 Wrms
Resp. de Frec.:	± 0.5dB (20-20000Hz)
S/N ratio:	>100dB
Factor Damping:	>300
Entrada / Salida:	2 XLR bal. / 3 Speakon
Dimensiones:	482(W) x 88(H) x 425(D)mm (19"/2U)
Peso:	25 kg
Alimentación:	AC 230V~ 50Hz

695.-

Características

- Amplificador Power Edge Class H
- 3 modos: Estéreo, Mono y Bridge
- Protección cortocircuito, corriente DC, altas temperaturas y sobrecarga
- Sensibilidad ajustable: 0.775V~1.0V~1.44V

DSPA



2ch DSPA-1000 ref. 274

Estéreo 8Ω / 4Ω / 2Ω:	2 x 300 Wrms / 2 x 500 Wrms / 2 x 750 Wrms
Bridge 8Ω / 4Ω:	1 x 1000 Wrms / 1 x 1500 Wrms
Resp. de Frec.:	± 0.5dB (20-20000Hz)
S/N ratio:	>100dB
Factor Damping:	>200
Entrada / Salida:	2 XLR bal. / Bornas, 2 Speakon
Dimensiones:	482(W) x 88(H) x 280(D)mm (19"/2U)
Peso:	4.9 kg
Alimentación:	100~240Vac 50/60Hz



319.-

Características

- Amplificador profesional CLASE D con modo de conmutación controlado por DSP
- Ecuualizador paramétrico de 8 bandas
- Sistema activo integrado (Linkwitz-Riley 24 dB/oct, 50 Hz~3,15 kHz).
- Protección cortocircuito, corriente DC, altas temperaturas y sobrecarga



2ch DSPA-1500 ref. 275

Estéreo 8Ω / 4Ω / 2Ω:	2 x 440 Wrms / 2 x 750 Wrms / 2 x 1200 Wrms
Bridge 8Ω / 4Ω:	1 x 1500 Wrms / 1 x 2400 Wrms
Resp. de Frec.:	± 0.5dB (20-20000Hz)
S/N ratio:	>100dB
Factor Damping:	>200
Entrada / Salida:	2 XLR bal. / 3 Speakon
Dimensiones:	482(W) x 88(H) x 280(D)mm (19"/2U)
Peso:	5.2 kg
Alimentación:	100~240Vac 50/60Hz



395.-

Características

- Amplificador profesional CLASE D con modo de conmutación controlado por DSP
- Ecuualizador paramétrico de 8 bandas
- Sistema activo integrado (Linkwitz-Riley 24 dB/oct, 50 Hz~3,15 kHz).
- Protección cortocircuito, corriente DC, altas temperaturas y sobrecarga

DJ SERIES



2ch DJ-150.2 ref. DJ-150.2

Estéreo 8Ω / 4Ω:	2 x 100 Wrms / 2 x 150 Wrms
Bridge 8Ω:	1 x 300 Wrms
Resp. de Frec.:	± 1.5dB (10-50000Hz)
S/N ratio:	>95dB
Factor Damping:	>350
Entrada / Salida:	2 XLR bal. / 2 XLR bal. , 3 Speakon, Bornes
Dimensiones:	482(W) x 88(H) x 350(D)mm (19"/2U)
Peso:	10 kg
Alimentación:	AC 230V~ 50Hz



159.-

Características

- Amplificador profesional de 2 canales
- Transformador de alta calidad
- Protección cortocircuito, corriente DC, altas temperaturas y sobrecarga
- Arranque suave
- Sistema especial de ventilación



2ch DJ-300.2 ref. DJ-300.2

Estéreo 8Ω / 4Ω:	2 x 200 Wrms / 2 x 300 Wrms
Bridge 8Ω:	1 x 600 Wrms
Resp. de Frec.:	± 1.5dB (10-50000Hz)
S/N ratio:	>100dB
Factor Damping:	>350
Entrada / Salida:	2 XLR bal. / 2 XLR bal. , 3 Speakon, Bornes
Dimensiones:	482(W) x 88(H) x 350(D)mm (19"/2U)
Peso:	10 kg
Alimentación:	AC 230V~ 50Hz



195.-

Características

- Amplificador profesional de 2 canales
- Transformador de alta calidad
- Protección cortocircuito, corriente DC, altas temperaturas y sobrecarga
- Arranque suave
- Sistema especial de ventilación



2ch DJ-450.2 ref. DJ-450.2

Estéreo 8Ω / 4Ω:	2 x 300 Wrms / 2 x 450 Wrms
Bridge 8Ω:	1 x 900 Wrms
Resp. de Frec.:	± 1.5dB (10-50000Hz)
S/N ratio:	>95dB
Factor Damping:	>350
Entrada / Salida:	2 XLR bal. / 2 XLR bal. , 3 Speakon, Bornes
Dimensiones:	482(W) x 88(H) x 350(D)mm (19"/2U)
Peso:	12 kg
Alimentación:	AC 230V~ 50Hz



219.-

Características

- Amplificador profesional de 2 canales
- Transformador de alta calidad
- Protección cortocircuito, corriente DC, altas temperaturas y sobrecarga
- Arranque suave
- Sistema especial de ventilación



2ch DJ-650.2 ref. DJ-650.2



285.-

Estéreo 8Ω / 4Ω / 2Ω:	2 x 400 Wrms / 2 x 650 Wrms / 2 x 900Wrms
Bridge 8Ω / 4Ω:	1 x 1300 Wrms / 1 x 1800 Wrms
Resp. de Frec.:	± 1.5dB (10-50000Hz)
S/N ratio:	>90dB
Factor Damping:	>500
Entrada / Salida:	2 XLR bal. / 2 XLR bal. , 3 Speakon, Bornes
Dimensiones:	482(W) x 88(H) x 350(D)mm (19"/2U)
Peso:	22 kg
Alimentación:	AC 230V~ 50Hz

Características

- Amplificador profesional de 2 canales
- Transformador de alta calidad
- Protección cortocircuito, corriente DC, altas temperaturas y sobrecarga
- Arranque suave
- Sistema especial de ventilación

DIGIT CLASE D



2ch DIGIT 1K0 ref. 268



260.-

Estéreo 8Ω / 4Ω:	2 x 300 Wrms / 2 x 540 Wrms
Bridge 8Ω:	1 x 1080 Wrms
Resp. de Frec.:	± 1dB (5-36000Hz)
S/N ratio:	>100dB
Factor Damping:	>280
Entrada / Salida:	2 XLR bal. / 2 XLR bal. , 3 Speakon
Dimensiones:	482(W) x 44(H) x 215(D)mm (19"/1U)
Peso:	3.3 kg
Alimentación:	AC 230V~ 50Hz

Características

- Limitadores de señal+ corriente
- Protección de sobrecarga, cortocircuito corriente continua, térmica, corriente alterna y altas frecuencias
- Arranque temporizado
- Filtro de corte 30 Hz
- 3 modos : estéreo, bridge y mono
- Sensibilidad: 26 dB / 32 dB / 1,4 V



2ch DIGIT 2K2 ref. 266



550.-

Estéreo 8Ω / 4Ω:	2 x 650Wrms / 2 x 1100 Wrms
Bridge 8Ω:	1 x 2200 Wrms
Resp. de Frec.:	± 1dB (5-36000Hz)
S/N ratio:	>100dB
Factor Damping:	>280
Entrada / Salida:	2 XLR bal. / 2 XLR bal. , 3 Speakon
Dimensiones:	482(W) x 44(H) x 301(D)mm (19"/1U)
Peso:	5.5 kg
Alimentación:	AC 230V~ 50Hz

Características

- Limitadores de señal+ corriente
- Protección de sobrecarga, cortocircuito corriente continua, térmica, corriente alterna y altas frecuencias
- Arranque temporizado
- Filtro de corte 30 Hz
- 3 modos : estéreo, bridge y mono
- Sensibilidad: 26 dB / 32 dB / 1,4 V



2ch DIGIT 3K6 ref. 267



625.-

Estéreo 8Ω / 4Ω:	2 x 1050Wrms / 2 x 1800 Wrms
Bridge 8Ω:	1 x 3600 Wrms
Resp. de Frec.:	± 1dB (5-36000Hz)
S/N ratio:	>100dB
Factor Damping:	>280
Entrada / Salida:	2 XLR bal. / 2 XLR bal. , 3 Speakon
Dimensiones:	482(W) x 44(H) x 301(D)mm (19"/1U)
Peso:	5.6 kg
Alimentación:	AC 230V~ 50Hz

Características

- Limitadores de señal+ corriente
- Protección de sobrecarga, cortocircuito corriente continua, térmica, corriente alterna y altas frecuencias
- Arranque temporizado
- Filtro de corte 30 Hz
- 3 modos : estéreo, bridge y mono
- Sensibilidad: 26 dB / 32 dB / 1,4 V



DLP-6 MK2 ref. 285



550.-

Resp. de Frec.:	± 0.1dB (10-20000Hz)
S/N ratio:	>100dB
Ecualizador:	Entradas 6 bandas / Salidas 4 bandas
Entrada / Salida:	2 XLR bal. / 6 XLR bal.
Dimensiones:	482(W) x 44(H) x 225(D)mm (19"/1U)
Peso:	3 kg
Alimentación:	90V ~ 240V, 50Hz (30W)

Características

- Procesador de administración de altavoz digital profesional con tecnología DSP de 24 bits dual
- 2 entradas y 6 salidas con capacidad de enrutamiento matricial total
- Crossover ajustable (12/18/24/48 dB/oct)
- Inversión de fase
- Limitador



DFX48 ref. 283



150.-

Resp. de Frec.:	± 0.25dB (20-20000Hz)
S/N ratio:	>95dB
Entrada / Salida:	2 XLR bal., 2 Jack 6.3 bal. / 2 XLR bal., 2 Jack 6.3 bal.
Dimensiones:	482(W) x 44(H) x 152(D)mm (19"/1U)
Peso:	2 kg
Alimentación:	90V ~ 240V, 50Hz

Características

- Procesador profesional de varios efectos con tecnología DSP de 24 bits
- 48 efectos preajustados de fábrica
- Conversión 24 bits sigma/delta AD/DA con una frecuencia de muestreo de 48 kHz



XO2.4 ref. 287



95.-

Resp. de Frec.:	± 0.5dB (20-20000Hz)
S/N ratio:	>90dB
Entrada / Salida:	2 XLR bal. / 4 XLR bal.
Dimensiones:	483(W) x 44(H) x 136(D)mm (19"/1U)
Peso:	2 kg
Alimentación:	AC 230 V, 50Hz

Características

- Crossover de 2 vías estéreo o 3 vías mono
- Selección de frecuencia de 45 a 9600Hz
- Filtros Linkwitz - Riley 24dB/oct
- Filtro subsónico (40Hz) con interruptor
- Interruptor de inversión de fase



ENH2.3 ref. 286



105.-

Resp. de Frec.:	± 0.5dB (10-30000Hz)
S/N ratio:	>94dB
Entrada / Salida:	2 XLR bal. / 2 XLR bal.
Dimensiones:	482(W) x 44(H) x 154(D)mm (19"/1U)
Peso:	1 kg
Alimentación:	AC 230 V, 50Hz

Características

- Procesador multi-banda de 1KHz a 8KHz
- Ajuste de corte de frecuencias para separar la salida ajustable del subwoofer
- Interruptor de inversión del subwoofer
- Filtro de corte de frecuencias bajas 50/100Hz



BEQ-15 ref. 288



95.-

Resp. de Frec.:	± 2dB (20-20000Hz)
S/N ratio:	>66dB
Ecualizador:	3 bandas cada mic
Entrada / Salida:	2 Mic, 2 Aux / 1 Master
Dimensiones:	482(W) x 445(H) x 165(D)mm (19"/1U)
Peso:	2.5 kg
Alimentación:	AC 230 V, 50Hz

Características

- Ecualizador estéreo 2x 15 cortes
- Utilización simétrica o asimétrica
- Conmutador del nivel: +6 dB/+12 dB
- Conmutador bypass del ecualizador



KARAOKE MIXER KM4.1 ref. 289



Resp. de Frec.:	± 2dB (20-20000Hz)
S/N ratio:	>60dB
Ecualizador:	3 bandas cada mic
Entrada / Salida:	2 Mic, 2 Aux / 1 Master
Dimensiones:	483(W) x 44(H) x 180(D)mm (19"/1U)
Peso:	2 kg
Alimentación:	AC 230 V, 50Hz

87.-

Características

- Unidad de eco combinada con una pequeña mesa de mezclas
- Función eco en las entradas de micro o mediante el "send-effect" de una mesa
- Adaptación de la escala "delay" : 0-400ms y 400-800ms
- Talkover automático
- Interruptor mono/estéreo (Master)

CD/MP3/USB

REPRODUCTORES



DMC-1000 ref. 348



380.-



Formatos:	Audio CD, MP3, WAV
Resp. de Frec. CD:	± 0.4dB (17-20000Hz)
Resp. de Frec. USB:	± 0.2dB (17-16000Hz)
S/N ratio:	>126dB
Entrada / Salida:	2 USB Masivo, 1 MidiLink USB / 1 Digital, 1 Línea, 1 Auriculares
Dimensiones:	218(W) x 103(H) x 296(D)mm
Peso:	2.5 kg
Alimentación:	AC 100 - 240V, 50/60Hz



Características

- Control de pitch (+/-6%, 10%, 16%, 100%)
- Efectos digitales (eco, flange, filtro)
- Loops sincronizados con el beat, con edición en tiempo real del loop y funciones de división/extensión
- Hasta 4 puntos CUE
- Función de scratch



Accesorios Opcionales

- Case Ref. 3229 **PVP: 98,50 €**
- Laptop Stand Ref. 3195 **PVP: 48 €**
- Flightcase SMD-2 + 2x DMC-1000 Ref. 3232 **PVP: 175 €**



USB2.2 ref. 361



360.-



Formatos:	CD-DA, CD-R, CD-RW, MP3
Resp. de Frec. CD:	± 0.2dB (17-20000Hz)
Resp. de Frec. USB:	± 0.2dB (17-16000Hz)
S/N ratio CD/USB:	>126dB / >85dB
Entrada / Salida:	2 USB Masivo / 1 Línea
Dimensiones Principal:	482(W) x 88.8(H) x 267(D)mm
Dimensiones Control:	482(W) x 132(H) x 100(D)mm
Peso Principal:	4.6 kg
Peso Control:	1.7 kg
Alimentación:	AC 100 - 240V, 50/60Hz

Características

- Función aleatoria con 3 modos
- Memoria anti-shock de 20 seg en CD
- Seamless loop (bucle sin fin)
- Edición de loop en tiempo real
- Cue en tiempo real
- Control de pitch (+/-4% +/-8% +/-16%)



USB1.1 ref. 360



225.-



Formatos:	CD-DA, CD-R, CD-RW, MP3
Resp. de Frec. CD:	± 0.4dB (17-20000Hz)
Resp. de Frec. USB:	± 0.2dB (17-16000Hz)
S/N ratio CD/USB:	>126dB / >85dB
Entrada / Salida:	2 USB / 1 Línea
Dimensiones:	482(W) x 88.8(H) x 271(D)mm
Peso:	4.35 kg
Alimentación:	AC 100 - 240V, 50/60Hz

Características

- Función aleatoria con 3 modos
- Memoria anti-shock de 20 seg en CD
- Seamless loop (bucle sin fin)
- Edición de loop en tiempo real
- Cue en tiempo real
- Control de pitch (+/-4% +/-8% +/-16%)



USB AUDIO ref. 223



28.-

Resp. de Frec.:	20-20000Hz
S/N ratio Phono/Linea:	>70dB / >75dB
Entrada:	Linea o Phono
Dimensiones:	75(W) x 30.5(H) x 107(D)mm (19"/1U)
Peso:	0.14 kg
Alimentación:	5Vdc (Conector USB)

Características

- Convertidor bidireccional USB - AUDIO ultra compacto
- Entrada de audio seleccionable
- Se puede utilizar como tarjeta de sonido
- Incluye software Audacity



SDI-1 ref. 279



48.-

Resp. de Frec.:	± 0.5dB (20-20000Hz)
Entrada:	RCA + COMBO (Jack/XLR) en ambos canales
Salida:	XLR macho en ambos canales
CMRR:	>80 dB a 60 Hz
Dimensiones:	105(W) x 45(H) x 110(D)mm
Peso:	0.44 kg

Características

- Convierte las señales de audio no balanceadas en balanceadas
- Distorsión muy baja
- Interruptores independientes de elevación y conexión a tierra para ambos canales

GIRADISCOS



X-TRM1 ref. 322



340.-

Motor:	Direct Drive 4.5kg
Arranque/Frenado:	Ajustable 0.2 a 6s
Velocidades rpm:	33 / 45 / 78
Velocidades %:	±10% / ±20% / ±50%
Salida:	Linea o Phono
Dimensiones:	450(W) x 86(H) x 353(D)mm
Peso:	11 kg
Alimentación:	230V, 50Hz

Características

- Lectura inversa
- 2 botones de arranque Start / Stop para flexibilidad máxima
- Brazo metalico en forma de 'S'
- Contra peso
- Ajuste de elevación con cerrojo
- Control anti deslizante
- Elevación del brazo con ajuste de altura

Accesorios Opcionales

- TTcase Ref. 3206 **PVP: 49 €**
- Set 2 Slipmats Ref. 350/351 **PVP: 6.80 €**



Q-3 USB ref. 353



225.-

Motor:	Direct Drive >1.6kg
Arranque/Frenado:	<1s
Velocidades rpm:	33 / 45 / 78
Velocidades %:	±10% / ±20%
Salida:	Linea o Phono
Dimensiones:	450(W) x 157(H) x 352(D)mm
Peso:	10 kg
Alimentación:	230V, 50Hz

Características

- Lectura inversa
- Cápsula Audio Technica incluida
- Brazo metalico en forma de 'S'
- Contra peso
- Control anti deslizante
- Elevación hidráulica
- Incluye software Audacity

Accesorios Opcionales

- Set 2 Slipmats Ref. 350/351 **PVP: 6.80 €**



Q-1 USB ref. 352



185.-

Motor:	Correa
Arranque/Frenado:	<1s
Velocidades rpm:	33 / 45
Velocidades %:	±10%
Salida:	Linea o Phono
Dimensiones:	450(W) x 150(H) x 350(D)mm
Peso:	9 kg
Alimentación:	230V, 50Hz

Características

- Cápsula Audio Technica incluida
- Brazo metalico en forma de 'S'
- Contra peso
- Control anti deslizante
- Elevación hidráulica
- Incluye software Audacity

Accesorios Opcionales

- Set 2 Slipmats Ref. 350/351 **PVP: 6.80 €**



TRACKMASTER V3 ref. 1720

stanton

149.-

Potencia: 7mV
Resp. de Frec.: 20-20000Hz

Características
- Diamante esférico
- Tracking force 2-5 gr
- Separacion entre canales 30dB



SKRATCHMASTER V3 ref. 1721

stanton

105.-

Potencia: 6.8mV
Resp. de Frec.: 20-20000Hz

Características
- Diamante esférico
- Tracking force 2-5 gr
- Separacion entre canales 30dB



T-3 STYLUS ref. 1724

stanton

55.-

Resp. de Frec.: 20-20000Hz

Características
- Aguja de repuesto de primera calidad para capsulas Skratchmaster-V3 y Trackmaster-V3



T-II-RS ref. T-II-RS

stanton

68.-

Resp. de Frec.: 20-20000Hz

Características
- Aguja de repuesto de primera calidad para capsulas Trackmaster II RS



DISCMASTER II ref. 1711

stanton

108.-

Potencia: 5.5mV
Resp. de Frec.: 20-20000Hz

Características
- Diamante Esférico 0.3x0.7mm
- Tracking Force 2gr
- Separación entre canales 30dB
- Peso: 5 gr



DIABOLIC-E ref. 1730

SYNQ

68.-

Potencia: 8mV
Resp. de Frec.: 20-24000Hz

Características
- Diamante Esférico 0.3mm
- Tracking Force 4-5 gr
- Separación entre canales 18dB
- Peso: 5 gr



DIABOLIC-E STYLUS ref. 1731

SYNQ

32.-

Resp. de Frec.: 20-24000Hz

Características
- Aguja de repuesto de primera calidad para capsulas Diabolic-E



UC-3600L ref. 354

JBSYSTEMS

17.-

Potencia: 4.2mV
Resp. de Frec.: 20-20000Hz

Características
- Aguja de recambio para High Q10, High Q20 D, HighQ 30D, T2, T3, Q1-USB, Q3-USB
- Tracking Force 1.5-3 gr
- Separación entre canales 18dB



TWINRACK LIGHT LED ref. 217


59.-

Características

- Rack de 19" compacto y ligero (altura = 1U o 44 mm)
- Equipado con dos lámparas de cuello de cisne
- Dos lámparas que contienen 4 LEDs blancos
- Potenciómetro con interruptor encendido/apagado para regular la salida de luz

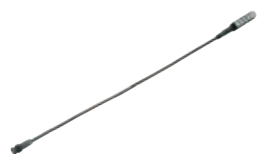


MINI LIGHT LED ref. 215


34.-

Características

- Lámpara pequeña y potente para discos
- Utiliza 4 LEDs blancos
- Salida de luz variable
- Incluye transformador



BNC LIGHT LED ref. 213


19.-

Características

- Lámpara de cuello de cisne, pequeña y flexible con conector BNC
- Utiliza 4 LEDs blancos
- Voltaje: 12V



XLR LIGHT LED ref. 214


19.-

Características

- Lámpara de cuello de cisne, pequeña y flexible con conector XLR
- Utiliza 4 LEDs blancos
- Voltaje: 12V



TWINRACK LIGHT STD ref. 218


45.-

Características

- Rack de 19" compacto y ligero (altura = 1U o 44 mm)
- Equipado con 2 lámparas de cuello de cisne
- Los dos soportes de lámpara contienen una lámpara de 5W/12V
- Potenciómetro con interruptor encendido/apagado para regular la salida de luz



MINI LIGHT STD ref. 302


25.-

Características

- Pequeña lámpara para discoteca
- Muy flexible
- Alimentador incluido
- Potenciómetro de regulación de intensidad



BNC LIGHT STD ref. 209


12.-

Características

- Pequeña lámpara con Conexión por BNC



XLR LIGHT STD ref. 212


12.-

Características

- Pequeña lámpara con Conexión por XLR



HEADZ

Potencia:	2 x 100mW
Impedancia:	32Ω
Sensibilidad:	98dB ± 3dB at 1mW
Resp. de Frec.:	10-20000Hz
Clavijas:	6.3 mm / 3.5 mm

AZUL ref. 511

ROJO ref. 512

BLANCO ref. 513



19,50.-

Características

- Unidades de 38mm de Neodimio
- Almohadillas ajustables
- Incluye Cable especial que incorpora un micro de condensador, cable adicional con adaptador OMTP, un adaptador extra para conectar dos auriculares y clavijas de micrófono



HP-1000 ref. 510

Potencia:	2 x 200mW
Impedancia:	32Ω
Sensibilidad:	100dB
Resp. de Frec.:	10-20000Hz
Clavijas:	6.3 mm / 3.5 mm



16.-

Características

- Diseño compacto plegable
- Unidades de 38 mm de neodimio



HP-1500 PRO ref. 507

Potencia:	2 x 500mW
Impedancia:	32Ω
Sensibilidad:	108dB
Resp. de Frec.:	20-20000Hz
Clavijas:	6.3 mm / 3.5 mm



16,50.-

Características

- Cable trenzado y desmontable
- Ligero y cómodo
- Facilmente plegable



HP-2000 PRO ref. 505

Potencia:	2 x 3500mW
Impedancia:	64Ω
Sensibilidad:	107dB
Resp. de Frec.:	5-30000Hz
Clavijas:	6.3 mm / 3.5 mm



23.-

Características

- Unidades de 57 mm
- Cable trenzado de 3 m
- Facilmente plegable
- Incluidas almohadillas suplementarias
- Con estuche de transporte



HPS-2 ref. 508

Potencia:	2 x 500mW
Impedancia:	29Ω
Sensibilidad:	101dB
Resp. de Frec.:	15-22000Hz
Clavijas:	6.3 mm / 3.5 mm



46.-

Características

- Unidades de 50mm de Neodimio
- Cable trenzado y desmontable de 3 m
- Facilmente plegable
- Con estuche de transporte



HPS-3 ref. 509

Potencia:	500mW
Impedancia:	29Ω
Sensibilidad:	101dB
Resp. de Frec.:	15-22000Hz
Clavijas:	6.3 mm / 3.5 mm



15.-

Características

- Unidade de 50mm de Neodimio
- Cable trenzado y desmontable de 3 m
- Facilmente plegable
- Con estuche de transporte



DMQ-1 ref. DMQ-1



10,50.-

Tipo:	Cardioide dinámico
Dispersión:	Unidireccional
Resp. de Frec.:	50 Hz-16 kHz
Sensibilidad:	-72dB
Impedancia:	600Ω

- Características**
- Micrófono profesional
 - Conector XLR-Jack mono
 - Incluye cable de 5m



JB-5 ref. 408



12.-

Tipo:	Cardioide dinámico
Dispersión:	Unidireccional
Resp. de Frec.:	100 Hz-12 kHz
Sensibilidad:	-74dB
Impedancia:	600Ω

- Características**
- Micrófono semiprofesional dinámico
 - Conmutador ON/OFF
 - Micrófono clip y 2m de cable con jack mono



JB-10 ref. 402



24.-

Tipo:	Cardioide dinámico
Dispersión:	Unidireccional
Resp. de Frec.:	70 Hz-14 kHz
Sensibilidad:	-75dB
Impedancia:	500Ω

- Características**
- Micrófono profesional dinámico
 - Cuerpo metálico y construcción robusta
 - Conmutador ON/OFF
 - Conector XLR
 - Suministrado con estuche, pinza para micro y cable de 6m XLR-jack mono



JB-27 ref. 410



35.-

Tipo:	Cardioide dinámico
Dispersión:	Unidireccional
Resp. de Frec.:	50 Hz-18 kHz
Sensibilidad:	-72dB
Impedancia:	250Ω

- Características**
- Micrófono profesional
 - Conector XLR
 - Suministrado con estuche, pinza para micro y cable de 6m XLR-jack mono



JB-30 ref. 411



35.-

Tipo:	Cardioide dinámico
Dispersión:	Unidireccional
Resp. de Frec.:	80 Hz-14 kHz
Sensibilidad:	-74dB
Impedancia:	500Ω

- Características**
- Micrófono con flexo incorporado
 - Conector XLR
 - Longitud: 30 cm
 - Conmutador ON/OFF



JB-33 ref. 406



25.-

Tipo:	Condensador
Dispersión:	Omnidireccional
Resp. de Frec.:	70 Hz-16 kHz
Sensibilidad:	-66dB
Impedancia:	1000Ω

- Características**
- Micrófono con flexo 23cm incorporado
 - Incorpora interruptor ON/Stand By/OFF
 - Conexión Jack (3,5mm + 6,3mm)



WMS-10 ref. 438



Rango de Frec.:	UHF 863-865 MHz
Modulación:	FM (PLL)
S/N ratio:	≥ 94dB
Sensibilidad:	5uV (80dB S/N)
Salida:	XLR bal. / Jack desbal.

168.-

Características

- Silenciador ajustable
- Silenciador de tono
- 16 frecuencias ajustables

Accesorios Opcionales

- WMIC-10 Ref. 440 **PVP: 86 €**
- RP-WMIC Ref. 437 **PVP: 28 €**



WBS-20 ref. 439



Rango de Frec.:	UHF 863-865 MHz
Modulación:	FM (PLL)
S/N ratio:	≥ 94dB
Sensibilidad:	5uV (80dB S/N)
Salida:	XLR bal. / Jack desbal.

168.-

Características

- Incluye micrófono lavalier
- Silenciador ajustable
- Silenciador de tono
- 16 frecuencias ajustables

Accesorios Opcionales

- WBP-20 Ref. 441 **PVP: 86 €**
- RP-WMIC Ref. 437 **PVP: 28 €**



PMS-1 ref. PMS-1



Rango de Frec.:	VHF 174-216 MHz
Modulación:	FM
S/N ratio:	≥ 110dB
Sensibilidad:	3uV (52dB S/N)
Salida:	XLR bal. / Jack desbal.

55.-

Características

- Incluye micrófono de mano
- Silenciador ajustable
- Silenciador de tono



PBS-1 ref. PBS-1



Rango de Frec.:	VHF 174-216 MHz
Modulación:	FM
S/N ratio:	≥ 110dB
Sensibilidad:	3uV (52dB S/N)
Salida:	XLR bal. / Jack desbal.

59.-

Características

- Incluye micrófono lavalier
- Silenciador ajustable
- Silenciador de tono



PMS-2 ref. PMS-2



Rango de Frec.:	VHF 174-216 MHz
Modulación:	FM
S/N ratio:	≥ 110dB
Sensibilidad:	3uV (52dB S/N)
Salida:	XLR bal. / Jack desbal.

75.-

Características

- Incluye 2 micrófonos de mano
- Silenciador ajustable
- Silenciador de tono



PBS-2 ref. PBS-2



Rango de Frec.:	VHF 174-216 MHz
Modulación:	FM
S/N ratio:	≥ 110dB
Sensibilidad:	3uV (52dB S/N)
Salida:	XLR bal. / Jack desbal.

78.-

Características

- Incluye 2 micrófonos lavalier
- Silenciador ajustable
- Silenciador de tono



PCS-2 ref. PCS-2



Rango de Frec.:	VHF 174-216 MHz
Modulación:	FM
S/N ratio:	≥ 110dB
Sensibilidad:	3uV (52dB S/N)
Salida:	XLR bal. / Jack desbal.

75.-

Características

- Incluye micrófono de mano y lavalier
- Silenciador ajustable
- Silenciador de tono



QMS-1 ref. QMS-1



98.-



Rango de Frec.:	UHF 863-865MHz
Modulación:	FM (PLL)
S/N ratio:	≥ 97dB
Sensibilidad:	5uV (80dB S/N)
Salida:	XLR bal. / Jack desbal.

Características

- Incluye micrófono de mano
- Silenciador ajustable
- Silenciador de tono
- 16 frecuencias ajustables



QBS-1 ref. QBS-1



98.-



Rango de Frec.:	UHF 863-865MHz
Modulación:	FM (PLL)
S/N ratio:	≥ 97dB
Sensibilidad:	5uV (80dB S/N)
Salida:	XLR bal. / Jack desbal.

Características

- Incluye micrófono lavalier
- Silenciador ajustable
- Silenciador de tono
- 16 frecuencias ajustables



QMS-2 ref. QMS-2



139.-



Rango de Frec.:	UHF 863-865MHz
Modulación:	FM (PLL)
S/N ratio:	≥ 97dB
Sensibilidad:	5uV (80dB S/N)
Salida:	XLR bal. / Jack desbal.

Características

- Incluye 2 micrófonos de mano
- Silenciador ajustable
- Silenciador de tono
- 16 frecuencias ajustables



QBS-2 ref. QBS-2



148.-



Rango de Frec.:	UHF 863-865MHz
Modulación:	FM (PLL)
S/N ratio:	≥ 97dB
Sensibilidad:	5uV (80dB S/N)
Salida:	XLR bal. / Jack desbal.

Características

- Incluye 2 micrófonos lavalier
- Silenciador ajustable
- Silenciador de tono
- 16 frecuencias ajustables



QCS-2 ref. QCS-2



148.-



Rango de Frec.:	UHF 863-865MHz
Modulación:	FM (PLL)
S/N ratio:	≥ 97dB
Sensibilidad:	5uV (80dB S/N)
Salida:	XLR bal. / Jack desbal.

Características

- Incluye micrófono de mano y lavalier
- Silenciador ajustable
- Silenciador de tono
- 16 frecuencias ajustables

Accesorios opcionales para Sistemas PSK y QPAUDIO



QM-1

Referencia: QM-1
Compatible: QMS / QBS
P.V.P: **38 €**



QB-1

Referencia: QB-1
Compatible: QMS / QBS
P.V.P: **39 €**



QS-1

Referencia: QS-1
Compatible: QMS / QBS
P.V.P: **12 €**



QC-1W

Referencia: QC-1W
Compatible: QB-1
P.V.P: **18 €**



PM-1

Referencia: PM-1
Compatible: PMS / PBS
P.V.P: **18 €**



PB-1

Referencia: PB-1
Compatible: PMS / PBS
P.V.P: **19 €**



PS-1

Referencia: PS-1
Compatible: PMS / PBS
P.V.P: **9 €**



QC-1B

Referencia: QC-1B
Compatible: QB-1
P.V.P: **9,50 €**



WHS-20 ref. 442

Resp. de Frec.:	100Hz-16kHz
Sensibilidad:	-67dB
Impedancia:	2200Ω
S/N ratio:	>60dB



28.-

Características
- Diadema ajustable
- Conector Mini-XLR



ST MIC ref. 50065

Características
- Pie de micrófono ajustable Negro
- Altura de 100cm hasta 176cm
- Base de metal



22.-



WINDSCREEN ref. 415

Características
- Set de 5 windscreen para micrófonos



3,50.-



BAG MIC ref. 742

Características
- Bolsa de nailon resistente para pies de micrófono
- Dimensiones: 1030 x 110 x 100mm



6.-



JB-52 ref. 700

Características
- Pie de micrófono para conferencias totalmente plegable



12.-



JB-50 ref. 702

Características
- Pie de micrófono de sobremesa, tipo declinable
- Altura ajustable 24cm a 40cm



18.-



Accesorios Opcionales
Adaptador JB-75 Ref. 708 **PVP: 5,70€**



JB-55 ref. 704

Características
- Pie de micrófono de sobremesa, tipo recto
- Altura ajustable 24cm a 40cm



18.-



Accesorios Opcionales
Adaptador JB-75 Ref. 708 **PVP: 5,70€**



JB-70 ref. 707

Características
- Pinza para micrófono articulada



3,50.-



JB-71 ref. 412

Características
- Pinza para micrófono



3,65.-



JB-85 ref. 709

Características
- Flexo para micrófono de 50cm



6,80.-



Accesorios Opcionales
Base JB-88 Ref. 710 **PVP: 3,50€**

CAJAS ACÚSTICAS



40
wrms

x2

K-30 B ref. 673 K-30 N ref. 672

Potencia:	40Wrms
Resp. de Frec.:	65-20000Hz
Woofer/Tweeter:	3¼" / Dome
Impedancia:	8Ω
Dimensiones:	130(W) x 105(D) x 170(H)



38.-

Características
- Pantalla acústica compacta de plástico
- Soporte de pared incluido



50
wrms

x2

K-50 B ref. 669 K-50 N ref. 668

Potencia:	50Wrms
Resp. de Frec.:	55-20000Hz
Woofer/Tweeter:	5¼" / Dome
Impedancia:	8Ω
Dimensiones:	180(W) x 150(D) x 238(H)



68.-

Características
- Pantalla acústica compacta de plástico
- Soporte de pared incluido



85
wrms

x2

K-80 B ref. 671 K-80 N ref. 670

Potencia:	85Wrms
Resp. de Frec.:	35-20000Hz
Woofer/Tweeter:	8" / Dome
Impedancia:	8Ω
Dimensiones:	270(W) x 335(H) x 210(D)



145.-

Características
- Pantalla acústica compacta de plástico
- Soporte de pared incluido



30
wrms

x2

IP43

K-42 N ref. 621

Potencia:	30Wrms
Resp. de Frec.:	65-20000Hz
Woofer/Tweeter:	2 x 4" / 3¼"
Impedancia:	8Ω
Dimensiones:	150(W) x 305(H) x 185(D)



105.-

Características
- Pantalla acústica compacta de plástico
- Soporte de montaje integrado
- Giro de 90°



50
wrms

x2

IP43

K-52 B ref. 625 K-52 N ref. 624

Potencia:	50Wrms
Resp. de Frec.:	60-20000Hz
Woofer/Tweeter:	2 x 5" / 1"
Impedancia:	8Ω
Dimensiones:	191(W) x 415(H) x 258(D)



169.-

Características
- Pantalla acústica compacta de plástico
- Soporte de montaje integrado
- Giro de 90°



70
wrms

AM50 ref. 623



178.-

x2

Potencia:	2x35Wrms
Resp. de Frec.:	65-20000Hz
Woofer/Tweeter:	5" Kevlar / 3/4"
Impedancia:	8Ω
Dimensiones:	258(W) x 209(D) x 180(H)
Peso:	6.3kg

Características

- Conjunto de monitor de estudio activo
- Carcasa de madera sólida
- Diseño magnético blindado
- Salida de audio en línea



100
wrms

PSX-8 ref. PSX-08



45.-

Potencia:	100Wrms
Resp. de Frec.:	50-18000Hz
Woofer/Motor:	8" / 1.5"
Impedancia:	8Ω
Dimensiones:	300(W) x 270(D) x 450(H)
Peso:	10kg

Características

- Pantalla acústica de forma trapezoidal
- Tapizada en negro.
- Rejilla de protección el la parte frontal
- Borne de conexión



150
wrms

PSX-10 ref. PSX-10



49.-

Potencia:	150Wrms
Resp. de Frec.:	50-18000Hz
Woofer/Motor:	10" / 1.5"
Impedancia:	8Ω
Dimensiones:	360(W) x 330(D) x 545(H)
Peso:	12kg

Características

- Pantalla acústica de forma trapezoidal
- Tapizada en negro.
- Rejilla de protección el la parte frontal
- Borne de conexión



200
wrms

PSX-12 ref. PSX-12



78.-

Potencia:	200Wrms
Resp. de Frec.:	50-20000Hz
Woofer/Motor:	12" / 1.5"
Impedancia:	8Ω
Dimensiones:	440(W) x 370(D) x 575(H)
Peso:	17kg

Características

- Pantalla acústica de forma trapezoidal
- Tapizada en negro.
- Rejilla de protección el la parte frontal
- Borne de conexión



250
wrms

PSX-15 ref. PSX-15



98.-

Potencia:	250Wrms
Resp. de Frec.:	50-20000Hz
Woofer/Motor:	15" / 1.5"
Impedancia:	8Ω
Dimensiones:	460(W) x 420(D) x 660(H)
Peso:	24kg

Características

- Pantalla acústica de forma trapezoidal
- Tapizada en negro.
- Rejilla de protección el la parte frontal
- Borne de conexión



75
wrms

TSX-10 ref. 648

Potencia:	75Wrms
Resp. de Frec.:	50-18000Hz
Woofer/Tweeter:	10" / 1" doble
Impedancia:	8Ω
Dimensiones:	375(W) x 345(D) x 575(H)
Peso:	11.5kg



49,80.-

Características

- Pantalla acústica de forma trapezoidal
- Tapizada en negro.
- Rejilla de protección el la parte frontal
- Conexiones 2 Speakon y Bornes



100
wrms

TSX-12 ref. 649

Potencia:	100Wrms
Resp. de Frec.:	50-20000Hz
Woofer/Tweeter:	12" / 1" Titanium
Impedancia:	8Ω
Dimensiones:	455(W) x 385(D) x 605(H)
Peso:	15kg



79,80.-

Características

- Pantalla acústica de forma trapezoidal
- Tapizada en negro.
- Rejilla de protección el la parte frontal
- Conexiones 2 Speakon y Bornes



125
wrms

TSX-15 ref. 650

Potencia:	125Wrms
Resp. de Frec.:	50-20000Hz
Woofer/Tweeter:	15" / 1" Titanium
Impedancia:	8Ω
Dimensiones:	475(W) x 435(D) x 690(H)
Peso:	22kg



108.-

Características

- Pantalla acústica de forma trapezoidal
- Tapizada en negro.
- Rejilla de protección el la parte frontal
- Conexiones 2 Speakon y Bornes



80
wrms

ISX-5 ref. 618

Potencia:	80Wrms
Resp. de Frec.:	120-20000Hz
Woofer/Tweeter:	5" / 1"
Impedancia:	16Ω
Dimensiones:	200(W) x 180(D) x 285(H)
Peso:	7kg



189.-

Características

- Pantalla trapezoidal compacta 2 vías
- Puede ser utilizada de modo autónomo o con subwoofer ISX-15S
- Soportes incluidos

x2



160
wrms

ISX-10 ref. 619

Potencia:	160Wrms
Resp. de Frec.:	100-20000Hz
Woofer/Tweeter:	2x5" / 1"
Impedancia:	8Ω
Dimensiones:	200(W) x 180(D) x 400(H)
Peso:	10kg



248.-

Características

- Pantalla trapezoidal compacta 2 vías
- Puede ser utilizada de modo autónomo o con subwoofer ISX-15S
- Soportes incluidos

x2



700
wrms

ISX-15S ref. 620



Potencia:	2x350Wrms
Resp. de Frec.:	45-250Hz
Woofer:	2x15" con bobina doble
Impedancia:	2x4Ω
Dimensiones:	680(W) x 470(D) x 340(H)
Peso:	34kg

368.-

Características
- Filtro a dos vías de 150Hz



120
wrms

PS-08 ref. 626



Potencia:	120Wrms
Resp. de Frec.:	70-20000Hz
Woofer/Motor:	8" / 1"
Impedancia:	8Ω
Dimensiones:	402(H) x 290(W) x 220(D)
Peso:	6.6kg

65.-

Características
- Sistema de cuelgue M8 incorporado
- Adaptadores 35mm incorporados
- 2 Conectores Speakon
- Asa muy resistente incorporada
- Dispersión nominal 90° x 60°



160
wrms

PS-10 ref. 627



Potencia:	160Wrms
Resp. de Frec.:	60-20000Hz
Woofer/Motor:	10" / 1.35"
Impedancia:	8Ω
Dimensiones:	355(H) x 270(W) x 500(D)
Peso:	10.3kg

87.-

Características
- Sistema de cuelgue M8 incorporado
- Adaptadores 35mm incorporados
- 2 Conectores Speakon
- Asa muy resistente incorporada
- Dispersión nominal 90° x 60°



200
wrms

PS-12 ref. 609



Potencia:	200Wrms
Resp. de Frec.:	45-20000Hz
Woofer/Motor:	12" / 1.35"
Impedancia:	8Ω
Dimensiones:	580(H) x 420(W) x 310(D)
Peso:	14kg

128.-

Características
- Sistema de cuelgue M8 incorporado
- Adaptadores 35mm incorporados
- 2 Conectores Speakon
- Asa muy resistente incorporada
- Dispersión nominal 70° x 90°

Accesorios Opcionales
Touring Bag Ref. 596 **PVP: 39,80€**



300
wrms

PS-15 ref. 610



Potencia:	300Wrms
Resp. de Frec.:	45-20000Hz
Woofer/Motor:	15" / 1.75"
Impedancia:	8Ω
Dimensiones:	685(H) x 455(W) x 400(D)
Peso:	20kg

149.-

Características
- Sistema de cuelgue M8 incorporado
- Adaptadores 35mm incorporados
- 2 Conectores Speakon
- Asa muy resistente incorporada
- Dispersión nominal 70° x 90°

Accesorios Opcionales
Touring Bag Ref. 597 **PVP: 49€**



120
wrms

PSA-08 ACTIVO ref. 628



145.-

Potencia:	120Wrms
Resp. de Frec.:	70-20000Hz
Woofer/Motor:	8" / 1"
Ecualizador:	Agudos / Graves
Impedancia:	8Ω
Entradas/Salidas:	1 Mic bal. 6.3mm, 1 Línea bal. / 1 Línea bal.
Dimensiones:	294(W) x 220(D) x 402(H)
Peso:	8kg

Características

- Adaptador para pedestal de 35mm
- Puntos de enganche M8 integrados
- Entradas con nivel



160
wrms

PSA-10 ACTIVO ref. 629



168.-

Potencia:	Bi-amplificado Woofer 130Wrms / Motor 30Wrms
Resp. de Frec.:	60-20000Hz
Woofer/Motor:	10" / 1.35"
Ecualizador:	Agudos / Graves / Volumen Maestro
Impedancia:	8Ω
Entradas/Salidas:	1 Mic bal. + 1 Línea bal. / 1 Línea bal.
Dimensiones:	500(H) x 431(W) x 310(D)
Peso:	11.6kg

Características

- Crossover de 2 vías
- Puntos de enganche M8 integrados
- Asa muy resistente incorporada
- Adaptador para pedestal de 35mm
- Pies de apoyo para monitor incluidos

Accesorios Opcionales

Touring Bag Ref. 596 **PVP: 39,80€**



200
wrms

PSA-12 ACTIVO ref. 616



209.-

Potencia:	Bi-amplificado Woofer 165Wrms / Motor 35Wrms
Resp. de Frec.:	45-20000Hz
Woofer/Motor:	12" / 1.35"
Ecualizador:	Paramétrico 6 bandas
Impedancia:	8Ω
Entradas/Salidas:	1 Mic + 1 Línea bal. / 1 Línea bal.
Dimensiones:	680(H) x 470(W) x 400(D)
Peso:	17kg

Características

- Crossover de 2 vías
- Puntos de enganche M8 integrados
- Asa muy resistente incorporada
- Adaptador para pedestal de 35mm
- Pies de apoyo para monitor incluidos

Accesorios Opcionales

Touring Bag Ref. 596 **PVP: 39,80€**



300
wrms

PSA-15 ACTIVO ref. 617



239.-

Potencia:	Bi-amplificado Woofer 245Wrms / Motor 55Wrms
Resp. de Frec.:	40-20000Hz
Woofer/Motor:	15" / 1.75"
Ecualizador:	Paramétrico 6 bandas
Impedancia:	8Ω
Entradas/Salidas:	1 Mic + 1 Línea bal. / 1 Línea bal.
Dimensiones:	680(H) x 470(W) x 400(D)
Peso:	23.3kg

Características

- Crossover de 2 vías
- Puntos de enganche M8 integrados
- Asa muy resistente incorporada
- Adaptador para pedestal de 35mm
- Pies de apoyo para monitor incluidos

Accesorios Opcionales

Touring Bag Ref. 597 **PVP: 49€**



80
wrms

PSK 8A ref. PSK-8A



98.-

Potencia:	80Wrms
Resp. de Frec.:	65-18000Hz
Woofer/Motor:	8" / 1"
Ecualizador:	Agudos y graves
Impedancia:	4Ω
Entradas/Salidas:	2 Mic XLR bal+ 1 Jack, 1 Línea RCA / 1 XLR bal.+Jack
Dimensiones:	295(W) x 225(D) x 425(H)
Peso:	7.5kg
Alimentación:	230V/50Hz

Características

- Ajuste de volumen en todas las entradas
- Ajuste de volumen en salida Master
- Nivel de entrada de micro <50mV



100
wrms

PSK 10A ref. PSK-10A

Potencia:	100Wrms
Resp. de Frec.:	55-18000Hz
Woofer/Motor:	10" / 1.34"
Ecuilizador:	Agudos y graves
Impedancia:	4Ω
Entradas/Salidas:	1 Mic XLR bal+ 1 Jack, 1 Línea XLR+RCA / 1 Línea XLR bal.+Jack
Dimensiones:	360(W) x 270(D) x 520(H)
Peso:	13kg
Alimentación:	230V/50Hz



120.-

Características

- Ajuste de volumen en todas las entradas
- Ajuste de volumen en salida Master
- Nivel de entrada de micro <50mV



150
wrms

PSK 12A ref. PSK-12A

Potencia:	150Wrms
Resp. de Frec.:	50-18000Hz
Woofer/Motor:	12" / 1.34"
Ecuilizador:	Agudos y graves
Impedancia:	4Ω
Entradas/Salidas:	1 Mic XLR bal+ 1 Jack, 1 Línea XLR+RCA / 1 Línea XLR
Dimensiones:	420(W) x 310(D) x 585(H)
Peso:	18kg
Alimentación:	230V/50Hz



148.-

Características

- Ajuste de volumen en todas las entradas
- Ajuste de volumen en salida Master
- Nivel de entrada de micro <50mV



180
wrms

PSK 15A ref. PSK-15A

Potencia:	180Wrms
Resp. de Frec.:	40-18000Hz
Woofer/Motor:	15" / 1.75"
Ecuilizador:	Agudos y graves
Impedancia:	4Ω
Entradas/Salidas:	2 Mic XLR bal+ 1 Jack, 1 Línea RCA / 1 XLR bal.+Jack
Dimensiones:	460(W) x 400(D) x 685(H)
Peso:	23kg
Alimentación:	230V/50Hz



185.-

Características

- Ajuste de volumen en todas las entradas
- Ajuste de volumen en salida Master
- Nivel de entrada de micro <50mV



180
wrms

USB-12A ref. USB12A

Potencia:	180Wrms
Resp. de Frec.:	60-18000Hz
Woofer/Motor:	12" / 1.35"
Ecuilizador:	5 Bandas
Impedancia:	4Ω
Entradas/Salidas:	1 Mic XLR bal+ 1 Jack, 1 Línea XLR, 1 RCA / 1 XLR bal.+Jack
Dimensiones:	425(W) x 365(D) x 640(H)
Peso:	15.7kg
Alimentación:	115V-60Hz / 230V/50Hz



198.-

Características

- Tipo Bass Reflex
- Reproductor USB/ SD-CARD Integrado, control mando distancia
- Pantalla iluminada
- Preparado para soporte de 35 mm
- Bluetooth



220
wrms

USB-15A ref. USB15A

Potencia:	220Wrms
Resp. de Frec.:	55-18000Hz
Woofer/Motor:	15" / 1.75"
Ecuilizador:	5 Bandas
Impedancia:	4Ω
Entradas/Salidas:	1 Mic XLR bal+ 1 Jack, 1 Línea XLR, 1 RCA / 1 XLR bal.+Jack
Dimensiones:	495(W) x 430(D) x 760(H)
Peso:	20kg
Alimentación:	115V-60Hz / 230V/50Hz



235.-

Características

- Tipo Bass Reflex
- Reproductor USB/ SD-CARD Integrado, control mando distancia
- Pantalla iluminada
- Preparado para soporte de 35 mm
- Bluetooth





70
wrms

SPP-12 ref. SPP-12



Potencia:	70Wrms
Resp. de Frec.:	80-18000Hz
Woofer/Motor:	12" / 34mm titanio
Ecuilizador:	2 Ecuilizadores de banda
Impedancia:	4Ω
Entradas/Salidas:	2 Mic Jack bal, 1 Línea Guitarra, 1 RCA / 1 RCA
Dimensiones:	340(W) x 310(D) x 575(H)
Peso:	20kg
Alimentación:	230V/50Hz / 12Vdc (Batería)



198.-

Características

- Radio FM con programación automática
- Reproductor MP3 USB / SD-HC
- Efecto Eco
- Resistente asa de transporte integrada
- Adaptador para stand de 35mm
- Batería recargable
- Bluetooth



250
wrms

PPA-121 ref. 191



Potencia:	250Wrms
Resp. de Frec.:	45-20000Hz
Woofer/Motor:	12" / 1.35"
Ecuilizador:	Agudos y graves
Impedancia:	4Ω
Entradas/Salidas:	2 Mic XLR bal+ 2 Jack, 1 Línea XLR, 1 RCA / 1 XLR bal.
Dimensiones:	372(W) x 315(D) x 580(H)
Peso:	15kg
Alimentación:	115V-60Hz / 230V/50Hz



205.-

Características

- Radio FM con programación automática
- Reproductor MP3 USB / SD-HC
- Resistente asa de transporte integrada
- Adaptador para stand de 35mm



100
wrms

PPA-01 ref. 190



Potencia:	100Wrms (Mono) / 2x50 Salida Estéreo
Resp. de Frec.:	60-20000Hz (±3dB)
Woofer/Motor:	8" / 1.3"
Ecuilizador:	Agudos y graves en los diferentes canales
Impedancia:	8Ω
Entradas/Salidas:	2 Mic XLR bal, 2 Jack, 1 RCA / 1 Speakon, 1 Jack, 1 RCA, 1 Video
Dimensiones:	350(W) x 310(D) x 610(H)
Peso:	20kg
Alimentación:	AC 230 V, 50Hz



778.-

Características

- Sistema PA portátil multifuncional, equipado con ruedas y salida de video
- Radio/reproductor de CD/DVD/USB
- Amplificador Clase D
- Mezclador interno
- 2 mic inalámbricos incluidos
- Efecto Eco/Retardo (Karaoke).
- Baterías recargables con cargador interno

VIBE



150
wrms

VIBE-8 mk2 ref. 689

Potencia:	150Wrms
Resp. de Frec.:	60-20000Hz
Woofer/Motor:	8" / 1"
Impedancia:	8Ω
Dispersión (HxV):	100° x 70°
SPL Máx.:	120dB
Dimensiones:	277(W) x 270(D) x 465(H)
Peso:	11.66kg



149.-

Características

- Adaptador para stand de 35mm
- 2 conectores Speakon Neutrik

Accesorios Opcionales

- AVM-1 Ref. 240 **PVP: 195€**
- Soporte VP-130 Ref. 655 **PVP: 15€**
- Anclaje M8 Ref. 656 **PVP: 1,50€**



200
wrms

VIBE-10 mk2 ref. 690

Potencia:	200Wrms
Resp. de Frec.:	65-20000Hz
Woofer/Motor:	10" / 1.5"
Impedancia:	8Ω
Dispersión (HxV):	100° x 70°
SPL Máx.:	120dB
Dimensiones:	330(W) x 302(D) x 510(H)
Peso:	15kg



175.-

Características

- Adaptador para stand de 35mm
- 2 conectores Speakon Neutrik

Accesorios Opcionales

- AVM-1 Ref. 240 **PVP: 195€**
- Soporte VP-130 Ref. 655 **PVP: 15€**
- Anclaje M8 Ref. 656 **PVP: 1,50€**
- Touring Bag Ref. 590 **PVP: 35€**



250
wrms

VIBE-12 mk2 ref. 691

Potencia:	250Wrms
Resp. de Frec.:	55-20000Hz
Woofer/Motor:	12" / 1.5"
Impedancia:	8Ω
Dispersión (HxV):	100° x 70°
SPL Máx.:	122dB
Dimensiones:	382(W) x 345(D) x 620(H)
Peso:	20kg



238.-

Características

- Adaptador para stand de 35mm
- 2 conectores Speakon Neutrik

Accesorios Opcionales

- AVM-1 Ref. 240 **PVP: 195€**
- Soporte VP-130 Ref. 655 **PVP: 15€**
- Anclaje M8 Ref. 656 **PVP: 1,50€**
- Touring Bag Ref. 591 **PVP: 39€**



350
wrms

VIBE-15 mk2 ref. 692

Potencia:	350Wrms
Resp. de Frec.:	45-20000Hz
Woofer/Motor:	15" / 1.5"
Impedancia:	8Ω
Dispersión (HxV):	100° x 70°
SPL Máx.:	125dB
Dimensiones:	470(W) x 435(D) x 760(H)
Peso:	29kg



320.-

Características

- Adaptador para stand de 35mm
- 2 conectores Speakon Neutrik

Accesorios Opcionales

- AVM-2 Ref. 241 **PVP: 275€**
- Soporte VP-130 Ref. 655 **PVP: 15€**
- Anclaje M8 Ref. 656 **PVP: 1,50€**
- Touring Bag Ref. 592 **PVP: 55€**



800
wrms

VIBE-30 mk2 ref. 693

Potencia:	800Wrms
Resp. de Frec.:	40-20000Hz
Woofer/Motor:	15" / 1.75"
Impedancia:	8Ω
Dispersión (HxV):	100° x 70°
SPL Máx.:	131dB
Dimensiones:	503(W) x 490(D) x 1160(H)
Peso:	52kg



495.-

Características

- Adaptador para stand de 35mm
- 2 conectores Speakon Neutrik

Accesorios Opcionales

- AVM-2 Ref. 241 **PVP: 275€**
- Soporte VP-130 Ref. 655 **PVP: 15€**
- Anclaje M8 Ref. 656 **PVP: 1,50€**
- Touring Bag Ref. 593 **PVP: 81€**



400
wrms

VIBE-15S mk2 ref. 694

Potencia:	400Wrms
Resp. de Frec.:	40-3000Hz
Woofer:	15"
Impedancia:	8Ω
SPL Máx.:	124dB
Dimensiones:	440(W) x 595(D) x 605(H)
Peso:	35kg



350.-

Características

- Adaptador para stand de 35mm
- 2 conectores Speakon Neutrik

Accesorios Opcionales

- AVM-2 Ref. 241 **PVP: 275€**
- Soporte VP-130 Ref. 655 **PVP: 15€**
- Set de Ruedas Ref. 637 **PVP: 38€**
- Anclaje M8 Ref. 656 **PVP: 1,50€**
- Touring Bag Ref. 594 **PVP: 89€**



600
wrms

VIBE-18S mk2 ref. 695

Potencia:	600Wrms
Resp. de Frec.:	40-250Hz
Woofer:	18"
Impedancia:	8Ω
SPL Máx.:	131dB
Dimensiones:	596(W) x 736(D) x 756(H)
Peso:	57kg



495.-

Características

- Adaptador para stand de 35mm
- 2 conectores Speakon Neutrik

Accesorios Opcionales

- AVM-3 Ref. 242 **PVP: 285€**
- Soporte VP-130 Ref. 655 **PVP: 15€**
- Set de Ruedas Ref. 637 **PVP: 38€**
- Anclaje M8 Ref. 656 **PVP: 1,50€**
- Touring Bag Ref. 595 **PVP: 82€**



300
wrms

AVM-1 ref. 240



195.-

Potencia 8Ω/4Ω:	300Wrms / 500Wrms
Resp. de Frec.:	20 – 20000Hz (±2dB)
Filtro:	100Hz
Factor Damping:	320
S/R ratio:	>86dB
Dimensiones hueco:	253 x 123mm
Peso:	2kg
Alimentación:	AC230V / 50Hz

Características

- Módulo amplificador clase D para altavoces VIBE-10 Mk2 y VIBE-12 Mk2
- Control de volumen
- Conector de cable IEC macho con interruptor integrado
- 2 Salidas Speakon



500
wrms

AVM-2 ref. 241



275.-

Potencia 8Ω/4Ω:	500Wrms / 850Wrms
Resp. de Frec.:	20 – 20000Hz (±2dB)
Filtro:	90-250Hz
Factor Damping:	350
S/R ratio:	>88dB
Dimensiones hueco:	298 x 138mm
Peso:	3kg
Alimentación:	AC230V / 50Hz

Características

- Módulo amplificador clase D para altavoces VIBE-15 Mk2, VIBE-30 Mk2 y VIBE-15SUB Mk2
- Control de volumen
- Conector de cable IEC macho con interruptor integrado
- 2 Salidas Speakon y 1 XLR bal.



800
wrms

AVM-3 ref. 242



285.-

Potencia 8Ω/4Ω:	800Wrms / 1300Wrms
Resp. de Frec.:	20 – 20000Hz (±2dB)
Filtro:	90-250Hz
Factor Damping:	350
S/R ratio:	>92dB
Dimensiones hueco:	298 x 138mm
Peso:	3kg
Alimentación:	AC230V / 50Hz

Características

- Módulo amplificador clase D para VIBE-18SUB Mk2
- Control de volumen
- Conector de cable IEC macho con interruptor integrado
- 2 Salidas Speakon y 1 XLR bal.



TOURING BAG ref. 242



Características

- Sólida tapa acolchada para proteger mejor su altavoz durante el transporte

Vibe-10 mk2	Ref. 590 PVP: 35€
Vibe-12 mk2	Ref. 591 PVP: 39€
Vibe-15 mk2	Ref. 592 PVP: 55€
Vibe-30 mk2	Ref. 593 PVP: 81€
Vibe-15s mk2	Ref. 594 PVP: 89€
Vibe-18s mk2	Ref. 595 PVP: 82€

RS



600
wrms

RS-15 ref. 635



768.-

Potencia:	600Wrms
Resp. de Frec.:	45-20000Hz
Woofers/Motor:	15" / 2"
Impedancia:	8Ω
Dispersión (HxV):	90° x 70°
SPL Máx.:	132dB
Dimensiones:	476(W) x 405(D) x 744(H)
Peso:	48kg

Características

- Adaptador para stand de 35mm
- 2 conectores Speakon Neutrik
- También puede utilizarse como monitor de escenario
- Caja de madera contrachapada
- Pintura duradera y resistente
- Puntos de colgado
- Rejilla delantera de acero con espuma acústica en la parte interior

Set Fijaciones Ref. 638 **PVP: 15€**



600
wrms

RS-212 ref. 639



Potencia:	600Wrms
Resp. de Frec.:	50-19000Hz
Woofer/Motor:	2x12" / 2"
Impedancia:	4Ω
Dispersión (HxV):	60° x 45°
SPL Máx.:	132dB
Dimensiones:	430(W) x 396(D) x 936(H)
Peso:	37kg

795.-

Características

- Adaptador para stand de 35mm
- 2 conectores Speakon Neutrik
- También puede utilizarse como monitor de escenario
- Caja de madera contrachapada
- Pintura duradera y resistente
- Tira L-Track 6 unidades + 4 unidades de puntos de suspensión con métrica M8

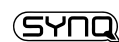
Accesorios Opcionales

Set Fijaciones Ref. 640 **PVP: 45€**



700
wrms

RS-215 ref. 641



Potencia:	700Wrms
Resp. de Frec.:	45-19000Hz
Woofer/Motor:	2x15" / 2"
Impedancia:	4Ω
Dispersión (HxV):	60° x 100°
SPL Máx.:	132dB
Dimensiones:	485(W) x 530(D) x 1199(H)
Peso:	52kg

825.-

Características

- 2 conectores Speakon Neutrik
- Caja de madera contrachapada
- Pintura duradera y resistente
- Rejilla delantera de acero con espuma acústica en la parte interior



1200
wrms

RS-218B ref. 636



Potencia:	2x600Wrms / 1200Wrms (Paralelo 4Ω)
Resp. de Frec.:	35-300Hz
Woofer:	2x18"
Impedancia:	8Ω
SPL Máx.:	138dB
Dimensiones:	1200(W) x 700(D) x 565(H)
Peso:	84kg

940.-

Características

- 2 conectores Speakon Neutrik
- Caja de madera contrachapada
- Pintura duradera y resistente
- Rejilla delantera de acero con espuma acústica en la parte interior

Accesorios Opcionales

Set Ruedas Ref. 637 **PVP: 38€**

SETS



500
wrms

CPX-1510 FULL SET ref. 613



695.-

x2

CPX-1510 SAT

Potencia:	100Wrms
Resp. de Frec.:	100-20000Hz
Impedancia:	8Ω
Dispersión (HxV):	90° x 70°
SPL Máx.:	120dB

CPX-1510 SUB

Potencia:	300Wrms
Resp. de Frec.:	35-100Hz
Amplificador:	2x100Wrms
Crossover:	100Hz-12dB/Oct
SPL Máx.:	128dB

Características

- Sistema activo compacto de 500W de audio para todo tipo de aplicaciones
- Dos altavoces satélite de 10" medias/altas
- Potente subwoofer activo de 15"
- Dos cables de altavoz de 5m
- Dos soportes de altavoz de gran calidad
- Subwoofer provisto de crossover activo y amplificador de 3 canales
- Entradas bal. XLR/jack para ambos canales



V12-18 ref. V12-18

Etapa:	C3-1800
Cajas Acústicas:	2 x VIBE 12 MK2 / 1 x VIBE 18S MK2
Cables:	3 x SPEAKON 5m

1600.-

V-10152 ref. V-10152

Etapa:	C3-1800
Cajas Acústicas:	2 x VIBE 10 MK2 / 2 x VIBE 15S MK2
Cables:	4 x SPEAKON 5m

1675.-

V-10182 ref. V-10152

Etapa:	C3-1800
Cajas Acústicas:	2 x VIBE 10 MK2 / 2 x VIBE 18S MK2
Cables:	4 x SPEAKON 5m

1995.-



SX-10 ref. SX-10

Etapa:	D2-1500
Procesador:	ENH2.3
Cajas Acústicas:	4 x ISX-10 / 1 x ISX-15S

1420.-

SX-5 ref. SX-5

Etapa:	D2-1500
Procesador:	ENH2.3
Cajas Acústicas:	8 x ISX-5 / 1 x ISX-15S

1750.-

V-30 ref. V-30

Etapa:	D2-1500
Cajas Acústicas:	2 x VIBE 30 MK2
Cables:	2 x SPEAKON 5m

1495.-

V-15152 ref. V-15152

Etapa:	C3-1800
Cajas Acústicas:	2 x VIBE 15 MK2 / 2 x VIBE 15S MK2
Cables:	4 x SPEAKON 5m

1995.-

V-12152 ref. V-12152

Etapa:	D2-1500
Cajas Acústicas:	2 x VIBE 12 MK2 / 2 x VIBE 15S MK2
Cables:	4 x SPEAKON 5m

1860.-

V-12418 ref. V-12418

Etapa:	D2-1500
Cajas Acústicas:	4 x VIBE 12 MK2 / 1 x VIBE 18S MK2
Cables:	5 x SPEAKON 5m

2175.-

V1-01 ref. V1-01

Etapa:	C3-1800
Cajas Acústicas:	4 x VIBE 10 MK2 / 1 x VIBE 18S MK2
Cables:	5 x SPEAKON 5m

1895.-

V-104152 ref. V-104152

Etapa:	C3-1800
Cajas Acústicas:	4 x VIBE 10 MK2 / 2 x VIBE 15S MK2
Cables:	6 x SPEAKON 5m

2120.-



V-12412 ref. V-12412

Etapa: C3-1800
Cajas Acústicas: 4 x VIBE 12 MK2 / 2 x VIBE 15S MK2
Cables: 6 x SPEAKON 5m

2390.-

V-12218 ref. V-12218

Etapa: C3-1800
Cajas Acústicas: 4 x VIBE 12 MK2 / 1 x VIBE 18S MK2
Cables: 5 x SPEAKON 5m

2080.-

PA



RS-05 ref. RS-05

3400 wrms

Etapa: DIGIT 2K2 / DIGIT 3K6
Procesador: DLP6
Cajas Acústicas: 2 x RS215 / 1 x RS218B
Case: Case 4U
Cables: 4 x SPEAKON 5m

4190.-

RS-04 ref. RS-04

Etapa: DIGIT 2K2 / DIGIT 3K6
Procesador: DLP6
Cajas Acústicas: 2 x RS212 / 1 x RS218B
Case: Case 4U
Cables: 4 x SPEAKON 5m

5100.-

RS-02 ref. RS-02

5200 wrms

Etapa: DIGIT 2K2 / DIGIT 3K6
Procesador: DLP6
Cajas Acústicas: 2 x RS215 / 2 x RS218B
Case: Case 4U
Cables: 4 x SPEAKON 5m

5450.-

5800 wrms

RS-03 ref. RS-03

8000 wrms

Etapa: 2 x DIGIT 2K2 / DIGIT 3K6
Procesador: DLP6
Cajas Acústicas: 4 x RS212 / 2 x RS218B
Case: Case 4U
Cables: 6 x SPEAKON 5m

7450.-

RS-01 ref. RS-01

8000 wrms

Etapa: 2 x DIGIT 2K2 / DIGIT 3K6
Procesador: DLP6
Cajas Acústicas: 4 x RS215 / 2 x RS218B
Case: Case 4U
Cables: 6 x SPEAKON 5m

7499.-

6ch H120 ref. H-120

100v
70v



Potencia:	120W
Resp. de Frec.:	50-15000Hz
S/N ratio:	>100dB
Ecuilizador:	7 bandas
Salida:	100v / 70v / 25v / 21.9v
Entrada / Salida:	XLR, Jack Bal. / XLR Bal.
Dimensiones:	420(W) x 88(H) x 320(D)mm (19"/1U)
Peso:	9.7kg
Alimentación:	AC 230V~ 50Hz



215.-

Características

- Mezclador de 6 canales con amplificador de 120W
- Selector de zonas
- Función MOH (Música en espera)
- Control Master de volumen
- Salida de limitación de corriente, protección térmica y protección DC

HCD-4 ref. HCD-4

MP3



Formatos:	CD-DA, CD-R, CD-RW, MP3
Resp. de Frec. MP3:	± 1dB (20-20000Hz)
S/N ratio:	>60dB
Entrada:	1 USB
Dimensiones:	180(W) x 20(H) x 160(D)mm
Peso:	1 kg
Alimentación:	DC 13.2v 1A max



149.-

Características

- Módulo reproductor para el amplificador H-120 de Habitat Series
- PLL MW/Radio FM y Radio Data System
- Selección de banda, mute y sintonizador de frecuencia AM/FM
- Selección de carpeta MP3



H40 / H60 / H80

100v
70v

x2



Características

- Optimizados para instalaciones en interior y semi exterior
- Relfex 2 vías
- Transformador integrado
- Línea 100v / 70v

Ref.	Potencia	Resp. Frec.	W/T	Impedancia	Color	Dimensiones	Peso	P.V.P
H-40B	40Wrms	40-20000Hz	5" / 1"	8Ω / 125Ω / 250Ω / 500Ω	Blanco	167 x 185 x 225mm	3kg	98 €
H-40N	40Wrms	40-20000Hz	5" / 1"	8Ω / 125Ω / 250Ω / 500Ω	Negro	167 x 185 x 225mm	3kg	98 €
H-60B	60Wrms	40-20000Hz	6" / 1"	8Ω / 125Ω / 250Ω / 500Ω	Blanco	217 x 191 x 302mm	4.2kg	118 €
H-60N	60Wrms	40-20000Hz	6" / 1"	8Ω / 125Ω / 250Ω / 500Ω	Negro	217 x 191 x 302mm	4.2kg	118 €
H-80B	80Wrms	60-20000Hz	8" / 1"	8Ω / 125Ω / 250Ω / 500Ω	Blanco	295 x 290 x 440mm	7.1kg	179 €
H80N	80Wrms	60-20000Hz	8" / 1"	8Ω / 125Ω / 250Ω / 500Ω	Negro	295 x 290 x 440mm	7.1kg	179 €

PUBLIC ADDRESS



beyma

RE8/N

CL5T

CL6T

CL8T

AC40

CA40

PS20

AE30

Referencia:	RE8/N	3CL5TR	3CL6TR	3CL8TR	3AC408	3CA408	3PS208	3AE308
Sensibilidad:	-	89dB	89dB	91dB	93dB	87dB	92dB	105dB
Potencia:	-	30Wrms	45Wrms	55Wrms	40Wrms	40Wrms	20Wrms	30Wrms
Rango de frecuencia:	-	55-20000Hz	45-20000Hz	40-20000Hz	170-50000Hz	90-20000Hz	110-15000Hz	400-6000Hz
Dispersión:	-	90°	90°	90°	140°H/40°V	130° (Cónica)	130° (Cónica)	140°H/60°V
Transformador:	-	100v	100v	70v/100v	100v	100v	100v	100v
Peso:	-	1.5kg	2kg	2.8kg	3.5kg	3.7kg	2.8kg	1.8kg
Descripción	Rejilla para 8"	-	-	-	-	-	-	-

11,85.-

54,61.-

66,46.-

82,56.-

85,45.-

88,24.-

89,01.-

60,37.-



SP-10 SP-12 SP-15 PWX-10 PWX-12 PWX-15 PWX-18

Referencia:	665	666	667	679	680	681	682
Diámetro:	10"	12"	15"	10"	12"	15"	18"
Sensibilidad:	95dB	96dB	96dB	93dB	96dB	96dB	98dB
Potencia:	70Wrms	100Wrms	125Wrms	200Wrms	200Wrms	300Wrms	600Wrms
Rango de frecuencia:	70-50000Hz	60-50000Hz	50-45000Hz	85-45000Hz	50-35000Hz	43-30000Hz	40-20000Hz
Peso:	2kg	3kg	4kg	2.92kg	4.75kg	5.75kg	19kg

15.- 23.- 35.- 38.- 56.- 79.- 229.-



JB-330 JB-550 JB-660 HT-30 HT-100 PTX-34 PTX-44

Referencia:	801	803	804	806	807	685	686
Diámetro:	75mm	160/H x 55/W	60/H x 130/W	70mm	1.5"	90/W x 90/H x 53/D	140/W x 140/H x 64/D
Sensibilidad:	-	-	-	98dB	100dB	103dB	104dB
Potencia:	150Wrms	150Wrms	150Wrms	50Wrms	70Wrms	50Wrms	50Wrms
Rango de frecuencia:	6000-16000Hz	4000-16000Hz	6000-20000Hz	4000-20000Hz	4000-20000Hz	1500-20000Hz	1000-18000Hz
Peso:	0.52kg	-	0.80kg	0.68kg	1.3kg	0.8kg	5kg

1,56.- 2,50.- 4,50.- 16.- 23.- 34.- 48.-



PH-2 PSK TPX-1 S8PSK S10PSK S12PSK S15PSK

Referencia:	823	TPX-1	S8PSK	S10PSK	S12PSK	S15PSK
Diámetro:	26mm	1.5"	8"	10"	12"	15"
Sensibilidad:	-	100dB	92dB	94dB	96dB	98dB
Potencia:	-	70Wrms	180Wrms (8Ω)	250Wrms (8Ω)	300Wrms (8Ω)	350Wrms (8Ω)
Rango de frecuencia:	-	4000-20000Hz	-	-	-	43-30000Hz
Peso:	0.43kg	1.3kg	1.90kg	2.85kg	3.90kg	4.85kg

25.- 18.- 18.- 21.- 23.- 56,35.-



S8PSK4 S10PSK4 S12PSK4 S15PSK4 SPX8 SPX10 SPX12 SPX15

Referencia:	S8PSK4	S10PSK4	S12PSK4	S15PSK4	SPX8	SPX10	SPX12	SPX15
Diámetro:	8"	10"	12"	15"	8"	10"	12"	15"
Sensibilidad:	92dB	94dB	96dB	98dB	88dB	90dB	92dB	93dB
Potencia:	180Wrms (4Ω)	250Wrms (4Ω)	300Wrms (4Ω)	350Wrms (4Ω)	100Wrms	150Wrms	200Wrms	250Wrms
Rango de frecuencia:	-	-	-	43-30000Hz	50-18000Hz	50-18000Hz	50-20000Hz	50-20000Hz
Peso:	1.90kg	2.85kg	3.90kg	4.85kg	1.5kg	2kg	3kg	4kg

18.- 23.- 38.- 52.- 10,50.- 13,50.- 19.- 32.-

CAJAS ACÚSTICAS REPUESTOS

Precios PVP IVA no incluido

BAJA Y MEDIA FREC.



beyma //

Referencia:	21PW1400Fe	18SW1600Nd	18PW1400Fe	18P1200Nd/N	18P1000Nd	18P1000FeV2	18PWB1000Fe
Diámetro:	21"	18"	18"	18"	18"	18"	18"
Sensibilidad:	98.5dB	97dB	98dB	98dB	98dB	98dB	96.5dB
Potencia:	1400Waes	1600Waes	1400Waes	1200Waes	1000Waes	1200Waes	1000Waes
Rango de frecuencia:	25-1800Hz	25-1800Hz	25-1800Hz	25-2000Hz	25-2000Hz	25-2000Hz	20-2000Hz
Peso:	19.9kg	11.4kg	16.9kg	8.5kg	7kg	13.8kg	13.6kg

465,15.- 545.- 353,60.- 415.- 384.- 305.- 305.-



beyma //

Referencia:	18G550	18P80Nd	18LX60V2	18G40	SM118/N	15SW1300Nd	15P1200Nd/N
Diámetro:	18"	18"	18"	18"	18"	15"	15"
Sensibilidad:	98dB	100dB	98dB	97dB	97dB	97dB	97dB
Potencia:	900Waes	800Waes	700Waes	700Waes	400Waes	1300Waes	1200Waes
Rango de frecuencia:	25-1500Hz	25-4000Hz	25-1000Hz	25-1500Hz	30-3000Hz	25-1800Hz	25-1800Hz
Peso:	12.6kg	7kg	11.7kg	11.5kg	7kg	7.7kg	7.7kg

342,16.- 390.- 271,32.- 278,87.- 190,79.- 412.- 368.-



beyma //

Referencia:	15P1000Nd	15P1000Fe	15P80Nd	15P80Fe	15G450/N	15LX60V2	15G40
Diámetro:	15"	15"	15"	15"	15"	15"	15"
Sensibilidad:	97dB	97dB	100dB	100.6dB	98dB	98dB	97dB
Potencia:	1000Waes	1000Waes	800Waes	800Waes	750Waes	700Waes	700Waes
Rango de frecuencia:	30-2000Hz	30-2000Hz	25-4000Hz	30-5000Hz	30-1500Hz	30-1500Hz	25-1500Hz
Peso:	5.9kg	12.1kg	6kg	12.3kg	11.5kg	10.2kg	10.4kg

330.- 245,06.- 360.- 273,92.- 310,39.- 230,01.- 236,84.-



beyma //

Referencia:	15LW30	SM115/K	15MC500	15MI100	SM115/N	12SW1300Nd	12P1000Nd
Diámetro:	15"	15"	15"	15"	15"	15"	15"
Sensibilidad:	99dB	98dB	98.5dB	101dB	98dB	96dB	96dB
Potencia:	500Waes	500Waes	500Waes	450Waes	400Waes	1200Waes	900Waes
Rango de frecuencia:	35-4000Hz	25-2000Hz	50-5000Hz	30-4000Hz	30-3000Hz	25-1800Hz	30-2500Hz
Peso:	4.47kg	10.2kg	6.2kg	7.8kg	6.5kg	7.2kg	5.4kg

222.- 213,28.- 165.- 176,41.- 135,26.- 370.- 310.-



beyma 12P80Nd 12P80Fe 12LX60V2 12G40 12MC500 12MI100 12LW30/N

Referencia:	12P80Nd	12P80Fe	12LX60V2	12G40	12MC500	12MI100	12LW30/N
Diámetro:	12"	12"	12"	12"	12"	12"	12"
Sensibilidad:	101dB	100dB	96dB	97dB	98dB	100dB	96dB
Potencia:	700Waes	700Waes	700Waes	500Waes	500Waes	450Waes	450Waes
Rango de frecuencia:	25-4000Hz	25-4000Hz	35-2000Hz	35-4000Hz	50-5500Hz	40-4000Hz	35-5000Hz
Peso:	5.6kg	11.8kg	9.7kg	7.1kg	5.86kg	7.2kg	3.83kg

320.- 201,76.- 188,39.- 153,46.- 147,90.- 156,83.- 198.-



beyma SM112/N SM212 12BR70 10MC500 10LW30/N 10G40 10MI100

Referencia:	SM112/N	SM212	12BT70	10MC500	10LW30/N	10G40	10MI100
Diámetro:	12"	12"	12"	10"	10"	10"	10"
Sensibilidad:	95dB	98dB	93dB	97dB	94dB	96dB	101dB
Potencia:	400Waes	350Waes	125rms	500Waes	450Waes	400Waes	350Waes
Rango de frecuencia:	35-4000Hz	45-6000Hz	25-4000Hz	60-5000Hz	35-3500Hz	45-4000Hz	70-4000Hz
Peso:	5.65kg	4.6kg	3.55kg	5.7kg	3.75kg	5.7kg	7.1kg

129,34.- 112,71.- 87,90.- 140.- 178.- 131,17.- 149,48.-



beyma SM110/N 10BR60V2 CM10 8P300Fe 8MI100 8LW30 8G40

Referencia:	SM110/N	10BR60V2	CM10	8P300Fe	8MI100	8LW30	8G40
Diámetro:	10"	10"	10"	8"	8"	8"	8"
Sensibilidad:	95dB	90.6dB	95.3dB	95.4dB	98dB	95dB	95dB
Potencia:	200Waes	100rms	125Waes	300Waes	250Waes	250Waes	250Waes
Rango de frecuencia:	45-6500Hz	30-5000Hz	40-5000Hz	50-8000Hz	150-7000Hz	65-6000Hz	65-6000Hz
Peso:	3.5kg	2.87kg	2.93kg	4.02kg	3.1kg	2.35kg	3.3kg

73,64.- 86,35.- 63,80.- 100,16.- 84,81.- 133.- 94,76.-



beyma SM108 8WOOFER/PV2 8BR40/N CM8B BF8R 6MI100 6P200Fe

Referencia:	SM108	8WOOFER/PV2	8BR40/N	CM8B	BF8R	6MI100	6P200Fe
Diámetro:	8"	8"	8"	8"	8"	6"	6.5"
Sensibilidad:	95dB	90dB	90dB	92.4dB	90dB	97dB	92.7dB
Potencia:	150Waes	50rms	50rms	100rms	50rms	250Waes	200Waes
Rango de frecuencia:	65-6000Hz	30-6500Hz	35-6000Hz	40-5000Hz	30-6000Hz	150-6000Hz	60-9000Hz
Peso:	3.1kg	1.3kg	1.36kg	2.18kg	1.17kg	2.2kg	3.2kg

74,15.- 69,36.- 51,51.- 50,18.- 38,66.- 71,86.- 91,49.-

CAJAS ACÚSTICAS REPUESTOS

Precios PVP IVA no incluido



beyma //

6P200Nd

6G40Nd

6G40Fe

605Nd

6MI90

6B30/P

CM6

Referencia:	6P200Nd	6G40Nd	6G40Fe	605Nd	6MI90	6B30/P	CM6
Diámetro:	6.5"	6.5"	6.5"	6.5"	6.5"	6.5"	6.5"
Sensibilidad:	92dB	95dB	94.3dB	100dB	98dB	90dB	90.7dB
Potencia:	200Waes	170Waes	170Waes	125Waes	125Waes	50rms	80rms
Rango de frecuencia:	60-9000Hz	70-9000Hz	70-9000Hz	150-8000Hz	150-8000Hz	50-12000Hz	150-6000Hz
Peso:	1.9kg	1.7kg	3kg	1.5kg	2.2kg	1.25kg	2.16kg

122.-

112.-

80,48.-

131.-

62,17.-

42,28.-

47,58.-



beyma //

5P200Fe

5MP60/N

5G40Nd

SK07

Referencia:	5P200Fe	5MP60/N	5G40Nd	SK07
Diámetro:	5"	5"	5"	-
Sensibilidad:	92dB	91dB	93dB	-
Potencia:	150Waes	50rms	100Waes	50Waes
Rango de frecuencia:	70-10000Hz	50-17000Hz	90-17000Hz	20-100Hz
Peso:	2.2kg	1.3kg	1.2kg	1.5kg

69.-

52,53.-

92.-

145,04.-

COAXIALES



beyma //

15CXA400Nd

15CXA400Fe

15XA38Nd

12CXA400Nd

12CXA400Fe

12XA30Nd

12KX

Referencia:	15CXA400Nd	15CXA400Fe	15XA38Nd	12CXA400Nd	12CXA400Fe	12XA30Nd	12KX
Diámetro:	15"	15"	15"	12"	12"	12"	12"
Sensibilidad:	98/105dB	98/105dB	99/105dB	98/105dB	96/105dB	98/105dB	98/105dB
Potencia:	400/90Waes	400/80Waes	350/90Waes	400/90Waes	400/80Waes	350/90Waes	300/100Waes
Rango de frecuencia:	35-20000Hz	35-20000Hz	25-4000Hz	25-20000Hz	35-20000Hz	35-20000Hz	35-20000Hz
Peso:	7.22kg	11.91kg	6.8kg	7.18kg	11.3kg	6.3kg	7.85kg

443,70.-

364,50.-

415,80.-

423,90.-

337,50.-

397,80.-

352,87.-



beyma //

10CX300Fe

10XC25

8CX300Nd/N

8XC20

8BX/N

6CX200Nd/N

6CX200Fe

Referencia:	10CX300Fe	10XC25	8CX300Nd/N	8XC20	8BX/N	6CX200Nd/N	6CX200Fe
Diámetro:	10"	10"	8"	8"	8"	6"	6.5"
Sensibilidad:	96.5/104dB	98/105dB	96/104dB	95/105dB	92/102dB	92/103dB	94/102dB
Potencia:	300/50Waes	250/40Waes	250/50Waes	170/40Waes	100/20Waes	200/40Waes	200/25Waes
Rango de frecuencia:	50-20000Hz	55-20000Hz	60-20000Hz	65-20000Hz	60-20000Hz	65-20000Hz	60-20000Hz
Peso:	5.1kg	5.1kg	2.8kg	3.7kg	2.9kg	1.9kg	3.58kg

275.-

220.-

276.-

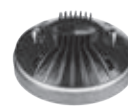
186.-

138,52.-

255.-

161,16.-

MOTORES DE COMP.



beyma 5CX200Nd/N 5CX200Fe

Referencia:	5CX200Nd/N	5CX200Fe
Diámetro:	5"	5"
Sensibilidad:	92.5/102dB	92.5/102dB
Potencia:	150/40Waes	150/25Waes
Rango de frecuencia:	75-20000Hz	69-20000Hz
Peso:	1.6kg	2.5kg

CP850Nd CP800/Ti CP750Nd CP750/Ti SMC60

Referencia:	CP850Nd	CP800/Ti	CP750Nd	CP750/Ti	SMC60
Diámetro:	2"	2"	2"	2"	2"
Sensibilidad:	112dB (2.83v)	112dB (2.83v)	112dB (2.83v)	110dB (2.83v)	109dB (2.83v)
Potencia:	65Waes(>500Hz)	65Waes(>500Hz)	60Waes(>800Hz)	70Waes(>800Hz)	80Waes(>1kHz)
Rango de frecuencia:	0.5kHz-20kHz	0.5kHz-20kHz	0.6kHz-20kHz	0.6kHz-20kHz	0.5kHz-18kHz
Peso:	4.4kg	10.3kg	3.5kg	7.05kg	4.5kg

229.-

142,80.-

560.-

359,40.-

406,80.-

235,26.-

182,43.-



beyma CP855Nd CP755Nd CP755Nd/AI CP755/Ti SMC65 SMC65Nd CD1014Nd

Referencia:	CP855Nd	CP755Nd	CP755Nd/AI	CP755/Ti	SMC65	SMC65Nd	CD1014Nd
Diámetro:	1.4"	1.4"	1.4"	1.4"	1.4"	1.4"	1.4"
Sensibilidad:	112dB (2.83v)	112dB (2.83v)	112dB (2.83v)	110dB (2.83v)	107dB (2.83v)	108dB (2.83v)	110dB (2.83v)
Potencia:	100Waes(>500Hz)	60Waes(>800Hz)	60Waes(>800Hz)	70Waes(>800Hz)	50Waes(>800Hz)	70Waes(>1kHz)	70Waes(>1.2kHz)
Rango de frecuencia:	0.5k-20k	0.6k-20k	0.6k-20k	0.6k-20k	0.6k-20k	0.7k-18k	0.7k-19k
Peso:	4.3kg	2.96kg	2.96kg	6.75kg	4.2kg	2.2kg	1.51kg

437,40.-

389,70.-

389,70.-

222,16.-

166,67.-

253,65.-

139,65.-



beyma CD1014Fe CP380/M CP385Nd SMC1050/N SMC225Nd SMC280/ST SMC8060

Referencia:	CD1014Fe	CP380/M	CP385Nd	SMC1050/N	SMC225Nd	SMC280/ST	SMC8060
Diámetro:	1.4"	1"	1"	1"	1"	1"	1"
Sensibilidad:	110dB (2.83v)	107dB (2.83v)	107dB (2.83v)	108dB (2.83v)	108dB (2.83v)	105dB (2.83v)	105dB (2.83v)
Potencia:	70Waes(>1.2kHz)	70Waes(>1.5kHz)	70Waes(>1.5kHz)	40Waes(>1.2kHz)	40Waes(>1.5kHz)	50Waes(>1.5kHz)	50Waes(>1.5kHz)
Rango de frecuencia:	0.7k-19k	0.8k-20k	0.8k-20k	0.8k-18k	0.8k-20k	0.8k-18k	0.8k-18k
Peso:	2.04kg	3.25kg	1.35kg	2.2kg	0.7kg	1.3kg	1.5kg

93,02.-

143,82.-

189.-

96,90.-

110.-

68,34.-

85,68.-

MOTORES CON GUÍA DE ONDAS



beyma CD10Nd CD10Fe WL5 WL4 WL4Fe WL3

Referencia:	CD10Nd	CD10Fe	WL5	WL4	WL4Fe	WL3
Diámetro:	1"	1"	1.4"	0.8"	0.8"	0.8"
Sensibilidad:	111dB (2.83v)	109dB (2.83v)	108dB (2.83v)	105dB (2.83v)	104dB (2.83v)	105dB (2.83v)
Potencia:	70Waes(>1.2kHz)	70Waes(>1.5kHz)	50Waes(>800Hz)	40Waes(>1.5kHz)	70Waes(>1.2kHz)	40Waes(>1.5kHz)
Rango de frecuencia:	0.7k-19k	0.7k-19k	0.6k-20k	0.7k-18k	0.7k-20k	0.7k-18k
Peso:	1.2kg	1.3kg	2.62kg	1.1kg	1.81kg	1kg

133,95.-

64,82.-

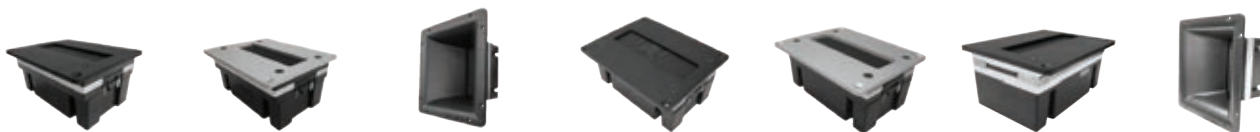
349.-

182.-

107,71.-

176.-

TWEETERS DIAFRAGMA



Referencia:	TPL200B	TPL200S	TPL200H	TPL150B	TPL150S	TPL150	TPL150/H
Crossover:	>1kHz(12dB/Oct)	>1kHz(12dB/Oct)	>1kHz(12dB/Oct)	>1kHz(12dB/Oct)	>1kHz(12dB/Oct)	>1kHz(12dB/Oct)	>1kHz(12dB/Oct)
Sensibilidad:	101dB (2.83v)	101dB (2.83v)	104dB (2.83v)	99dB (2.83v)	99dB (2.83v)	99dB (2.83v)	102dB (2.83v)
Potencia:	120Waes	120Waes	120Waes	80Waes	80Waes	80Waes	80Waes
Rango de frecuencia:	1-23000Hz	1-23000Hz	1-23000Hz	1-23000Hz	1-23000Hz	1-23000Hz	0.7kHz-23kHz
Peso:	2.75kg	2.75kg	3.55kg	2.08kg	2.08kg	1.95kg	2.9kg
	518.-	518.-	557.-	451,25.-	451,25.-	427,50.-	484,50.-

TWEETERS COMPRESIÓN



Referencia:	CP22	CP21/F	CP25	CP12/N	CP16	CP09
Dispersión:	40° cónico	140° x 40° HxV	100° x 60° HxV	40° cónico	40° cónico	90° x 60° HxV
Diámetro:	1.5	1.5	1.5	1	1	1
Sensibilidad:	107dB (2.83v)	105dB (2.83v)	104dB (2.83v)	107dB (2.83v)	105dB (2.83v)	104dB (2.83v)
Potencia:	25Waes	25Waes	25Waes	15Waes	15Waes	15Waes
Rango de frecuencia:	4kHz-20kHz	3.5kHz-20kHz	2.5kHz-20kHz	3kHz-20k	3kHz-20k	2kHz-20k
Crossover:	5k(12dB/Oct)	5k(12dB/Oct)	5k(12dB/Oct)	6k(12dB/Oct)	6k(12dB/Oct)	6k(12dB/Oct)
Peso:	1.6kg	1.7kg	1.7kg	0.75kg	0.76kg	0.75kg
	86,70.-	90,78.-	78,54.-	38,76.-	36,21.-	46,92.-

TWEETERS DE CÚPULA



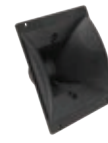
Referencia:	T2030
Dispersión:	60°
Diámetro:	1"
Sensibilidad:	95dB (2.83v)
Potencia:	15rms
Rango de frecuencia:	1.5kHz-20kHz
Crossover:	2k(12dB/Oct)
Peso:	0.7kg
	45,90.-

AMPLIA GAMA



Referencia:	12GA50	10AG/N	8AG/N
Dispersión:	-	-	-
Diámetro:	12"	10"	8"
Sensibilidad:	102dB (2.83v)	97dB (2.83v)	96dB (2.83v)
Potencia:	250Waes	100rms	35rms
Rango de frecuencia:	70-18000Hz	60-17kHz	60-18kHz
Crossover:	-	-	-
Peso:	3.55kg	1.55kg	1.5kg
	91,49.-	51,25.-	38,45.-


BOCINAS




beyma 	TD460/N	TD385	TD365	TDWL4	TD194	TD164	TD8060
Referencia:	TD460/N	TD385	TD365	TDWL4	TD194	TD164	TD8060
Diámetro:	2"	1.4"	1.4"	0.47" x 8.19"	1"	1"	1"
Dispersión:	60° x 40°	80° x 50°	60° x 50°	90° x 20°	90° x 40°	60° x 40°	80° x 60°
Corte de Frec.:	800Hz	800Hz	800Hz	800Hz	1.2kHz	1.2kHz	1.5kHz
Peso:	2kg	1.2kg	1.2kg	1.5kg	1kg	1kg	0.13kg
	169,80.-	69,45.-	69,45.-	82.-	52,70.-	51,60.-	18.-

FILTROS PASIVOS



beyma 	FD350	F300	3V HIFI	FD2XC1	FD250	FD2XC2	FD2XA
Referencia:	FD350	F300	3V HIFI	FD2XC1	FD250	FD2XC2	FD2XA
Tipo:	3 Vías	3 Vías	3 Vías	2 Vías	2 Vías	2 Vías	2 Vías
Potencia:	600Wrms	300Wrms	300Wrms	600Wrms	600Wrms	600Wrms	600Wrms
Crossover/Corte Frec.:	2/7kHz	800/5000Hz	800/5000Hz	2.2kHz	2kHz	2kHz	1.8kHz
Curva de Atenuación:	12dB/Oct	12dB/Oct	12-12-6dB/Oct	12dB/Oct	12dB/Oct	12dB/Oct	12dB/Oct
Equalización:	-3dB@3.5kHz	-	-	-	-3dB@3.5kHz	-	0
Atenuación HF:	0,-6dB (MF&HF)	-	-	0,-1.5dB	0,-3,-6,-7.5dB	0,-1.5dB	0,-1.5dB
	88,59.-	95,57.-	67,17.-	64,77.-	75,89.-	65,79.-	68,34.-



beyma 	FD2CX	FD2CXFe	FD212	2V HIFI	F100	F130
Referencia:	FD2CX	FD2CXFe	FD212	2V HIFI	F100	F130
Tipo:	2 Vías	2 Vías	2 Vías	2 Vías	High Pass	High Pass
Potencia:	500Wrms	400Wrms	600Wrms	300Wrms	300Wrms	300Wrms
Crossover/Corte Frec.:	2.6kHz	3.8kHz	1.2kHz	3kHz	6.3kHz	3kHz
Curva de Atenuación:	24dB/Oct	12dB/Oct	12dB/Oct	6-12dB/Oct	18dB/Oct	18dB/Oct
Equalización:	-	-	-3dB@3.5kHz	-	-	-
Atenuación HF:	-	-	0,-3,-6,-7.5dB	-	0,-3dB	0,-3dB
	77,78.-	30.-	82,42.-	24,74.-	24,68.-	27,49.-



JBSYSTEMS	CN3	CN6	CN9	CN12	PSK	PSF-1
Referencia:	615	813	814	815		PSF-1
Tipo:	HPF	HPF	2 Vías	2 Vías		HPF
Potencia:	100Wrms	100Wrms	200Wrms	300Wrms		60w
Crossover/Corte Frec.:	7kHz	4.5kHz	2kHz	1.8kHz		9.5kHz
Curva de Atenuación:	12dB/Oct	18dB/Oct	12dB/Oct	12dB/Oct		6dB/Oct
Conectores:	-	-	2 Speakon	2 Speakon		-
	3,60.-	8,50.-	28,50.-	36.-		3,80.-

CAJAS ACÚSTICAS ACCESORIOS

Precios PVP IVA no incluido



Mod.	Ref.	Descripción	P.V.P
TE-10	915	Base de conexión de 2 bornes de entrada	1,85 €
TE-20	918	Base de conexión Speakon y bornes	7,98 €
JB-6	921	Asa de plástico para empotrar en caja acústica	0,58 €
JB-7	922	Pie de caucho para caja acústica	0,55 €
JB-8	932	Esquinera para caja acústica	0,58 €
JB-14	926	Tubo reflex para caja acústica	0,60 €
JB-1200	930	Asa profesional para caja acústica	1,86 €
SA-65	735	Base metálica de 35mm para caja acústica	4,35 €
JB-200	909	Rejilla resistente de 8"	1,05 €
JB-250	910	Rejilla resistente de 10"	1,50 €
JB-300	911	Rejilla resistente de 12"	2,40 €
JB-380	912	Rejilla resistente de 15"	3,75 €
JB-460	913	Rejilla resistente de 18"	6,20 €

TRÍPODES Y SOPORTES



	ST-21A	ST-21	ST-AIR	SS-PACK	KS-03	KS-PRO	QWS-20	QWS-30
Referencia:	50020	50021	50002	50010	50003	50006	50081	50082
Dimensiones:	1200-2000mm	1200-2000mm	1300-2000mm	1200-2000mm	640-980mm	170-790mm	-	-
Peso máx.:	60kg	55kg	45kg	55kg (ST-21)	-	-	6" a 12"	12" a 15"
Ángulo:	-	-	-	-	-	-	0°-90°	0°-90°
Descripción:	Aluminio	Acero	Sist. Aire comprimido	2 x ST-21 1 x Bag Stand Acero 2 x Speakon 5m	Soporte teclado	Soporte teclado Doble barra de acero	Soporte cajas	Soporte cajas

28.- 28.- 39,50.- 59.- 25.- 35.- 15.- 18.-



	BAG STAND	LS-400	LS-64	LS-290	SSW-200	TWIN SPEAKER BRACKET
Referencia:	50007	748	732	747	2610	762
Dimensiones:	1380 x 110 x 200mm	1680-4000mm	1350-3100mm	1550-3000mm	1220-2000mm	320-500mm (Distancia entre adaptadores)
Peso máx.:	-	80kg	80kg	60kg	60kg	40kg
Ángulo:	-	-	-	-	-	-
Descripción:	Bolsa para trípodes	Freno automático Pines de seguridad		Freno automático	Freno automático	

8.- 269.- 55.- 216.- 185.- 15.-

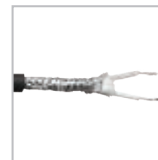
SEÑAL AUDIO



Cable Señal Paralelo
Referencia: 35000
Dimensiones: 2x0.14mm²
Longitud: 100m
P.V.P: **65 €**



Cable Micro
Referencia: 35001
Dimensiones: 2x0.25mm²
Longitud: 100m
P.V.P: **69 €**



Cable Micro/DMX
Referencia: 35002
Dimensiones: 2x0.35mm
Longitud: 100m
P.V.P: **95 €**



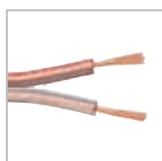
Cable Micro
Referencia: 30000
Dimensiones: 2x0.12mm²
Longitud: 100m
P.V.P: **52 €**



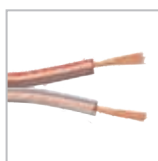
Cable Altavoz PVC Flex.
Referencia: 30001
Dimensiones: 2x1.50mm²
Longitud: 100m
P.V.P: **85 €**



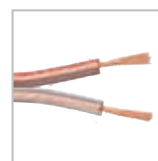
Cable Altavoz PVC Flex.
Referencia: 30002
Dimensiones: 2x2.50mm²
Longitud: 100m
P.V.P: **125 €**



Cable Altavoz Transp.
Referencia: 40000
Dimensiones: 2x1.50mm²
Longitud: 100m
P.V.P: **58 €**



Cable Altavoz Transp.
Referencia: 40001
Dimensiones: 2x2.50mm²
Longitud: 100m
P.V.P: **75 €**



Cable Altavoz Transp.
Referencia: 40002
Dimensiones: 2x4mm²
Longitud: 50m
P.V.P: **56 €**



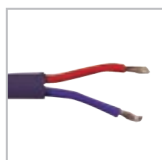
Cable paralelo Altavoz
Referencia: 933
Dimensiones: 2x0.75mm²
Longitud: 100m
P.V.P: **56 €**



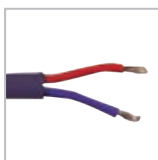
Cable paralelo Altavoz
Referencia: 934
Dimensiones: 2x1.5mm²
Longitud: 100m
P.V.P: **100 €**



Cable paralelo Altavoz
Referencia: 935
Dimensiones: 2x2.5mm
Longitud: 100m
P.V.P: **165 €**



Cable Altavoz PVC Flex.
Referencia: 961
Dimensiones: 2x1.5mm²
Longitud: 100m
P.V.P: **195 €**



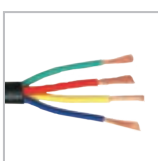
Cable Altavoz PVC Flex.
Referencia: 960
Dimensiones: 2x2.5mm²
Longitud: 100m
P.V.P: **242 €**



Cable Altavoz PVC Flex.
Referencia: 962
Dimensiones: 4x2.5mm²
Longitud: 100m
P.V.P: **480 €**



Cable Altavoz PVC Flex.
Referencia: 1292
Dimensiones: 2x4mm²
Longitud: 50m
P.V.P: **125 €**



Cable Altavoz PVC Flex.
Referencia: 1293
Dimensiones: 4x2.5mm²
Longitud: 50m
P.V.P: **175 €**



Revestimiento

CONEXIONES



XLR/XLR

Referencia:	10000	10001	10002	10003	10004	10005
Longitud:	0.5m	1m	2.5m	5m	10m	20m
Conexión:	3pin(M/H)	3pin(M/H)	3pin(M/H)	3pin(M/H)	3pin(M/H)	3pin(M/H)
P.V.P.:	2,80 €	2,95 €	3,85 €	4,85 €	7,65 €	13,85 €



XLR/JACK

Referencia:	11000	11001
Longitud:	5m	10m
Conexión:	3pin(H)	3pin(H)
P.V.P.:	4,95 €	8,15 €



JACK/XLR

Referencia:	12000
Longitud:	1.5m
Conexión:	3pin(H)
P.V.P.:	3,95 €



JACK/XLR

Referencia:	12001
Longitud:	1.5m
Conexión:	3pin(M)
P.V.P.:	3,95 €



JACK/JACK

Referencia:	13000	13001
Longitud:	6m	10m
Conexión:	-	-
P.V.P.:	5,95 €	8,50 €



RCA/JACK

Referencia:	14000	14001
Longitud:	1.5m	3m
Conexión:	-	-
P.V.P.:	3,95 €	4,10 €



RCA/RCA

Referencia:	15000	15001	15002	15003
Longitud:	0.5m	1.5m	2.5m	5m
Conexión:	-	-	-	-
P.V.P.:	3,15 €	3,50 €	3,95 €	5,25 €



RCA/XLR

Referencia:	16000	16001
Longitud:	1.5m	1.5m
Conexión:	3pin(M)	3pin(H)
P.V.P.:	5,25 €	5,25 €



RCA/MINI JACK

Referencia:	17000
Longitud:	1.5m
Conexión:	-
P.V.P.:	3,20 €



PRO-LOCK/PRO-LOCK

Referencia:	18000	18001	18002
Longitud:	5m	10m	25m
Conexión:	-	-	-
P.V.P.:	12,50 €	19,50 €	38 €



COMBI CABLE IEC/XLR

Referencia:	1255	1256	1257	1258
Longitud:	1.3m	3m	5m	10m
Conexión:	3pin(M/H)	3pin(M/H)	3pin(M/H)	3pin(M/H)
P.V.P.:	12 €	19 €	27 €	46 €



SNAKE 8XLRmf

Referencia:	1248	1249	1250
Longitud:	3m	6m	9m
Conexión:	3pin(M/H)	3pin(M/H)	3pin(M/H)
P.V.P.:	45 €	58 €	68 €



USB3 A-B

Referencia:	1275	1276
Longitud:	2m	3m
Conexión:	-	-
P.V.P.:	6,40 €	6,85 €



USB2 A-B

Referencia:	1273	1274
Longitud:	2m	3m
Conexión:	-	-
P.V.P.:	5,95 €	6,35 €



HDMI

Referencia:	1270	1271	1272
Longitud:	1m	2m	5m
Conexión:	-	-	-
P.V.P.:	7,50 €	8,50 €	11,90 €

CONECTORES y ADAPTADORES



JACK MONO M

Referencia: 20000
 Tipo: Mono 6.3mm
 P.V.P: **2,20 €**

x2



JACK STEREO M

Referencia: 20001
 Tipo: Stereo 6.3mm
 P.V.P: **2,25 €**

x2



JACK STEREO H

Referencia: 20002
 Tipo: Stereo 6.3mm
 P.V.P: **1,95 €**

x2



XLR M

Referencia: 20003
 Tipo: Aéreo 3pin
 P.V.P: **1,95 €**

x2



XLR H

Referencia: 20004
 Tipo: Aéreo 3pin
 P.V.P: **2,10 €**

x2



XLR BASE M

Referencia: 20005
 Tipo: 3pin
 P.V.P: **1,85 €**

x2



XLR BASE H

Referencia: 20006
 Tipo: 3pin
 P.V.P: **1,95 €**

x2



PRO-LOCK M

Referencia: 20007
 Tipo: Aéreo 4 contactos
 P.V.P: **3,80 €**

x2



PRO-LOCK H

Referencia: 20008
 Tipo: Aéreo 4 contactos
 P.V.P: **3,80 €**

x2



RCA M

Referencia: 20010
 Tipo: Aéreo metal
 P.V.P: **2,40 €**

x2



RCA H

Referencia: 20011
 Tipo: Aéreo metal
 P.V.P: **2,40 €**

x2



RCA H/JACK M

Referencia: 20012
 Tipo: Mono 6.3mm
 P.V.P: **0,95 €**

x2



RCA H/RCA H

Referencia: 20009
 Tipo: Stereo
 P.V.P: **1,85 €**

x2



XLR M/JACK M

Referencia: 20013
 Tipo: 3pin
 P.V.P: **2,95 €**

x2



XLR H/JACK M

Referencia: 20014
 Tipo: 3pin
 P.V.P: **2,95 €**

x2



XLR M/JACK H

Referencia: 20015
 Tipo: 3pin
 P.V.P: **2,85 €**

x2



XLR M/JACK H

Referencia: 20016
 Tipo: 3pin
 P.V.P: **2,85 €**

x2



XLR H/XLR H

Referencia: 20017
 Tipo: 3pin
 P.V.P: **2,85 €**

x2



XLR M/XLR M

Referencia: 20018
 Tipo: 3pin
 P.V.P: **3,25 €**

x2



XLR H 3C/XLR M 5C

Referencia: 20020
 Tipo: 3pin H/5pin M
 P.V.P: **6,50 €**

x2



XLR M 3C/XLR H 5C

Referencia: 20019
 Tipo: 3pin M/5pin H
 P.V.P: **3,25 €**

x2

CONECTORES y ADAPTADORES

NEUTRIK



JB-100

Referencia: 1119
Tipo: Placa para paneles
Code: -
P.V.P: **0,95 €**



JB-110 BASE XLR H

Referencia: 1127
Tipo: Base 3pin
Code: NC-3-FD
P.V.P: **5,05 €**



JB-111 BASE XLR H

Referencia: 1123
Tipo: Base 5pin
Code: NC-5-FD
P.V.P: **11,50 €**



JB-115 BASE XLR M

Referencia: 1128
Tipo: Base 5pin
Code: NC-3-MD
P.V.P: **4,70 €**



JB-116 BASE XLR M

Referencia: 1124
Tipo: Base 5pin
Code: NC-5-MD
P.V.P: **8,85 €**



JB-145 BASE JACK

Referencia: 1105
Tipo: Base Jack 6.3mm
Code: NC-3-FP6C
P.V.P: **6,95 €**



JB-150 JACK M

Referencia: 1104
Tipo: Mono 6.3mm
Code: NP-2-X
P.V.P: **3,90 €**



JB-155 JACK M

Referencia: 1103
Tipo: Stereo 6.3mm
Code: NP-3-X
P.V.P: **5,35 €**



JB-160 JACK H

Referencia: 1106
Tipo: Aéreo 6.3mm
Code: NJ-3-FC-6
P.V.P: **8,65 €**



JB-200 XLR H

Referencia: 1102
Tipo: Aéreo 3 pin
Code: NJ-3-FXX
P.V.P: **4,60 €**



JB-201 XLR H

Referencia: 1117
Tipo: Aéreo 5pin
Code: NC-5-FX
P.V.P: **10,35 €**



JB-205 XLR M

Referencia: 1101
Tipo: Aéreo 3pin
Code: NC-3-MXX
P.V.P: **3,90 €**



JB-206 XLR M

Referencia: 1118
Tipo: 5pin
Code: NC-5-MX
P.V.P: **8,55 €**



JB-210 SPEAKON

Referencia: 1113
Tipo: Aéreo 4 contactos
Code: NL-4-FX
P.V.P: **5,95 €**



JB-211 SPEAKON

Referencia: 1136
Tipo: Aéreo 2 contactos
Code: NL-2-FC
P.V.P: **4,10 €**



JB-215 BASE SPEAKON

Referencia: 1114
Tipo: Base 4 contactos
Code: NJ-4-MP-R
P.V.P: **3,80 €**



JB-220 BASE SPEAKON

Referencia: 1115
Tipo: Base 4 contactos
Code: NL-4-MP
P.V.P: **2,35 €**



JB-225 SP/SP

Referencia: 1116
Tipo: Speakon/Speakon 4 cont.
Code: NL-4-MMX
P.V.P: **6,55 €**



JB-280 SP/POWERCON

Referencia: 1125
Tipo: Entrada
Code: NAC-3-FCB
P.V.P: **7,85 €**



JB-281 SP/POWERCON

Referencia: 1129
Tipo: Salida
Code: NAC-3-FCB
P.V.P: **7,85 €**



JB-285 BASE SP/PC

Referencia: 1126
Tipo: Entrada
Code: NAC-3-MPA
P.V.P: **3,85 €**



JB-286 BASE SP/PC

Referencia: 1130
Tipo: Salida
Code: NAC-MBP
P.V.P: **3,85 €**



DJ CASE 200 ref. 3202

Diseñado para: BEAT4 / MX4 + 2xMCD200
Dimensiones: 165 x 870 x 485
Peso: 8.1kg



75.-

Características
- Flight case personalizado, resistente y compacto



TT CASE ref. 3206

Diseñado para: Giradiscos
Dimensiones: 175 x 520 x 450
Peso: 5.5kg



49.-

Características
- Equipado con 2 cierres y asa
- Recubrimiento interior de espuma



DJ CARPET CASE ref. 3200

Diseñado para: Doble CD + Mesa + Etapa
Dimensiones: 523 x 525 x 436
Peso: 13kg



75.-

Características
- Rack de transporte forrado en moqueta
- Carga máxima de 50kg



DJ CASE 10/6U ref. 3227

Diseñado para: 19"
Dimensiones: 524 x 520 x 443
Peso: 5.5kg



152.-

Características
- Estuche para mezcladora de DJ de 19"
- Tapas delanteras, traseras y superiores extraíbles
- Construcción en madera contrachapada
- Rieles de rack deslizantes de 19' ALU en la parte delantera/trasera (6U) y en la parte superior (10U)
- Protección contra impactos
- 2 Asas ranuradas reversibles
- 2 Broches tipo mariposa



CONTROLLER RACK ref. 3231

Diseñado para: DMC-2000 + Laptop
Dimensiones: 560 x 505 x 217
Peso: 5.5kg



149.-

Características
- Construcción en madera contrachapada



RACK DMC-1000 ref. 3229

Diseñado para: DMC-1000 / CD-400 / CDJ-350
Dimensiones: 175 x 520 x 450
Peso: -



98,50.-

Características
- Construcción muy robusta
- Cierres y asa de alta calidad



RACK DMC1000+SMD2 ref. 3232

Diseñado para: 2xDMC-1000 + SMD2
Dimensiones: 805 x 475 x 207
Peso: -



175.-

Características
- Construcción muy robusta
- Cierres y asa de alta calidad
- Separador de cables y conexiones



PRO-445/4U ref. 3222

Diseñado para: 19"/10U
 Dimensiones: 529 x 580 x 242
 Peso: -



149,50.-

Características
 - Equipado con 2 cierres y asa
 - Recubrimiento interior de espuma



CONTROLLER 3U ref. 3224

Diseñado para: 3U
 Dimensiones: 520 x 292 x 180
 Peso: 4.26kg



69.-

Características
 - Rack de transporte para controladores 3U



MICRO CASE ref. 3221

Diseñado para: 19"/3U
 Dimensiones: 527 x 420 x 175
 Peso: 6.5kg



91.-

Características
 - Broches mariposa
 - Fabricación muy robusta
 - Compartimento para pequeños objetos

AMPLIFICACIÓN



CASE 2U ref. 3212

Diseñado para: 19"/2U
 Dimensiones: 527 x 120 x 550
 Peso: 8kg



71.-

Características
 - Construcción muy robusta
 - Equipado con Asa y 3 broches mariposa



CASE 4U ref. 3208

Diseñado para: 19"/4U
 Dimensiones: 527 x 630 x 210
 Peso: 11kg



80.-

Características
 - Construcción muy robusta
 - Equipado con Asa y 3 broches mariposa



CASE 6U ref. 3219

Diseñado para: 19"/6U
 Dimensiones: 805 x 475 x 207
 Peso: -



93.-

Características
 - Construcción muy robusta
 - Equipado con Asa y 3 broches mariposa



CASE 8U ref. 3209

Diseñado para:	19"/8U
Dimensiones:	527 x 388 x 630
Peso:	14kg



105.-

Características

- Construcción muy robusta
- Equipado con Asa y 3 broches mariposa



CASE 12U ref. 3210

Diseñado para:	19"/12U
Dimensiones:	527 x 566 x 630
Peso:	22kg



189.-

Características

- Construcción muy robusta
- Equipado con Asa y 3 broches mariposa



CASE 16U ref. 3211

Diseñado para:	19"/16U
Dimensiones:	527 x 744 x 630
Peso:	27kg



208.-

Características

- Construcción muy robusta
- Equipado con Asa y 3 broches mariposa

MULTIUSO



CASE 10/18U ref. 3240

Diseñado para:	Usos múltiples 19"
Dimensiones:	552 x 812 x 530
Peso:	-



398.-

Características

- Soporte deslizante para Laptop
- Equipado con 4 ruedas giratorias 2 de ella con freno
- La tabla se puede utilizar tanto en el lado derecho como en el izquierdo de la caja
- Paso para cables en ambos lados de la caja
- Soporte portátil: Correas de velcro y espuma adicional en la cubierta superior



CABLE CASE ref. 3244

Diseñado para:	Cables y objetos pesados
Dimensiones:	600 x 600 x 1200
Peso:	-



398.-

Características

- Con los paneles divisores proporcionados (3 en total) se pueden hacer diferentes configuraciones internas.
- Puede añadir paneles divisores adicionales
- Compartimento superior para cables u objetos mas pequeños
- Equipado con varias asas plegables empotradas en ambos lados
- Equipado con 2 broches mariposa

RACKS

Precios PVP IVA no incluido

CAJONES



CAJÓN 2U ref. 3194

Diseñado para: Cables y pequeños objetos
Dimensiones: 415 x 385 x 70
Peso: -



49,50.-

Características
- Rails telescópicos y cerradura



CAJÓN 3U ref. 3196

Diseñado para: Cables y pequeños objetos
Dimensiones: 415 x 400 x 133
Peso: -



58.-

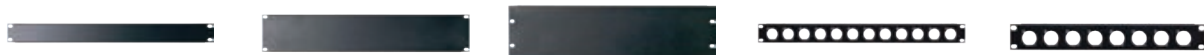
Características
- Rails telescópicos y cerradura

RACKS METÁLICOS



Mod.	Ref.	Descripción	P.V.P
RACK 6U	601106	Rack metálico 6U	95 €
RACK 8U	601108	Rack metálico 8U	115 €
RACK 10U	601110	Rack metálico 10U (Incluye ruedas y tornillos)	140 €
RACK 12U	601112	Rack metálico 12U (Incluye ruedas y tornillos)	165 €
RACK 16U	601116	Rack metálico 16U (Incluye ruedas y tornillos)	185 €
RACK 18U	601118	Rack metálico 18U (Incluye ruedas y tornillos)	198 €
RACK 24U	601124	Rack metálico 24U (Incluye ruedas y tornillos)	225 €

ACCESORIOS



Mod.	Ref.	Descripción	P.V.P
Tapa ciega 0.5U	3142	Tapa ciega 19" / 0.5U	4,25 €
Tapa ciega 1U	3143	Tapa ciega 19" / 1U	5,50 €
Tapa ciega 2U	3144	Tapa ciega 19" / 2U	7,80 €
Tapa ciega 3U	3145	Tapa ciega 19" / 3U	9,80 €
Tapa ciega 1U Ventilada	3147	Tapa ciega 19" / 1U Ventilada	6,75 €
Tapa ciega 2U Ventilada	3148	Tapa ciega 19" / 2U Ventilada	8,90 €
Tapa ciega 1U 12XLR	3149	Tapa ciega 19" / 1U con 12 aperturas para XLR	6,80 €
Tapa ciega 1U Señal	3180	Tapa ciega 19" / 1U para señal	6,80 €
Tapa ciega 2U Conexiones	3181	Tapa ciega 19" / 2U para 8 Salidas Base Schuko Alimentacion	9,50 €



A.CONTROLLER/ALU ref. 3187



16.-

Diseñado para: 19"/2U/3U

Características
 - Adaptador especial, utilizado para montar con facilidad todo tipo de controlador 2U/3U



LAPTOP STAND ref. 3195



48.-

Dimensiones Máx.: 380(H) x 285(W)
 Dimensiones Mín.: 250(H) x 235(W)
 Peso: 2.3kg

Características
 - Soporte universal para ordenadores portátiles
 - Diseño en metal y acabado negro
 - Anchura y altura ajustable



ADAPTADOR 19" ref. 3186



18.-

Diseñado para: 19"

Características
 - Pareja adaptadores Rack JV Case 440, para acoplar mesas mezcladoras de 19"



ADAPTADOR 19" 2U ref. 3177



17.-

Diseñado para: 19"

Características
 - Set de adaptadores 19 " que se pueden utilizar para todo tipo de dispositivos
 - 2 Unidades de alto



ADAPTADOR 19" 3U ref. 3179



19.-

Diseñado para: 19"

Características
 - Set de adaptadores 19 " que se pueden utilizar para todo tipo de dispositivos
 - 3 Unidades de alto

NOTAS

CONDICIONES GENERALES DE VENTA

1.- Los precios indicados en esta tarifa no incluyen I.V.A y están sujetos a cambios sin previo aviso.

2.- Para el suministro de los materiales, es imprescindible acreditar la actividad industrial o comercial antes de proceder a iniciar la relación comercial, será necesario tener en nuestro poder la acreditación legal de la actividad de la empresa. Su pedido y nuestra aprobación, representa la aceptación de nuestras condiciones generales de venta.

3.- Las primeras operaciones se efectuarán mediante pago anticipado o reembolso, hasta haber obtenido la clasificación y riesgo de cliente. Se procederá de igual forma cuando se sobrepase el crédito asignado. Para obtener la clasificación es imprescindible aportar datos bancarios y comerciales.

4.- La entrega de mercancía en stock se podrá garantizar en un plazo de 24 a 72 horas, en capitales de provincia y localidades que no estén sometidas a la re expedición tanto en península como en Baleares y Canarias. No se aceptara ninguna devolución sin previa comunicación al comercial de cada zona o en su defecto a la oficina central de Torremolinos. Los envíos de material para pedidos superiores a 600 Euros serán a portes pagados en Península y Baleares utilizando la empresa de transportes autorizada por POWER LIGHT S.L. En caso de solicitud de otra agencia de transportes los portes serán debidos.

5.- POWER LIGHT S.L. no se responsabiliza de que la mercancía expedida llegue a su destino en malas condiciones debido a posibles malos tratos por parte de la agencia de transportes, con lo cual antes de firmar el albarán de entrega de la agencia de transportes, el destinatario deberá verificar por lo menos visualmente la mercancía recibida. En caso de no estar en perfectas condiciones, el destinatario procederá a dar parte a la agencia de transportes en un plazo máximo de 24 horas, dejando constancia por escrito en el albarán de entrega, que a la vez será firmado por el transportista. Deberá, a su vez, comunicar inmediatamente dicha incidencia a POWER LIGHT S.L

6.- **GARANTÍAS:** Todos los productos de "Power Light, S.L." son de uso profesional y tienen una garantía de un año a excepción de los elementos perecederos, que son aquellos que tienen un uso continuado y sufren un desgaste continuo (relacionados juntos con sus plazos de garantía más abajo). Al ser productos de uso profesional, no se regulan mediante la Ley 23/2003 de Garantías en la Venta de Bienes de Consumo. - El periodo de garantía se inicia a partir de la fecha de compra (según documento de factura) y cubre los fallos o defectos de fabricación. - El gasto de envío a nuestro departamento SAT, de todo aparato en garantía correrá a cargo del cliente ó comprador. - El coste del transporte de regreso correrá a cargo de Power Light, siempre que este esté cubierto por la garantía de compra. - Para establecer si el aparato está cubierto por la garantía, el Servicio Técnico de "PowerLight, S.L." realizará una revisión del mismo confirmando que es un fallo de fabricación. En caso contrario, la garantía no cubre la reparación, corriendo a cargo del usuario los costes de la revisión así como los portes.- Si el cliente no está de acuerdo con la valoración del Servicio Técnico puede aportar un informe técnico, redactado por un perito especializado, detallando y certificando que la avería corresponde a un fallo o un defecto de fabricación. En este caso, toda la documentación será remitida al responsable del Área Técnica de "PowerLight, S.L." que valorará ambos informes, tomando una determinación.

Cambio en los 15 primeros días: En los quince primeros días tras la fecha de compra se podrá solicitar el cambio del aparato por fallo de fabricación. Para ello es imprescindible: que el aparato llegue al Servicio Técnico dentro de los primeros quince días tras la fecha de compra (según factura que se deberá presentar en el Servicio Técnico) - Que el Servicio Técnico confirme que es un fallo o defecto de fabricación. - Que el aparato llegue al Servicio Técnico sin ralladas, sin golpes y sin líquidos o demás productos vertidos en el aparato. - Que el aparato no esté manipulado ni externa ni internamente. - Que el aparato no haya sido golpeado ni abierto. - Que el aparato no tenga ningún cable cortado. - Que el aparato llegue al Servicio Técnico con todos y cada uno de sus accesorios. - Que el aparato llegue al Servicio Técnico con su caja, sus utensilios de embalaje y su embolsado en perfecto estado. - El incumplimiento de una de estas condiciones imposibilita realizar el cambio de producto.

Garantías de los productos perecederos:

Garantía de seis meses: Altavoces (excepto altavoces quemados, exentos de garantía).- Arrancadores – Botones - Correas - Diodos láser - Mecánicas de CD – Mecanismos - Membranas (excepto membranas quemadas, exentas de garantía) - Motores Ópticas de CD - Potenciómetros deslizantes para mesas de mezcla - Ventiladores (FAN)

Garantía en el día de la compra: Estos elementos están muy expuestos a las averías por un mal uso, golpes o, en el caso de las máquinas de humo, por el uso de líquidos no apropiados, motivo por el que es imprescindible probarlos el mismo día de la compra, ya que no será aplicada la garantía tras el plazo de veinticuatro horas. Le rogamos que verifique el correcto funcionamiento de las siguientes el mismo día de la compra del aparato.- Agujas de giradiscos – Auriculares -Bombas de líquido Conectores - Grupo de calor - Lámparas

Importante: Cualquier manipulación en el aparato o en el cableado deja sin efecto la garantía. Le recomendamos que pruebe el aparato antes de realizar empalmes o alargos.

Garantía de Devolución: Power Light S.L. declina toda la responsabilidad de devolución de sus productos a sus distribuidores bajo supervisión y aprobación de la empresa..

7.- **FORMAS DE PAGO:** Se contempla un prepagado antes de expedir la mercancía de nuestro almacén con un 3% de descuento financiero. Imprescindible giros domiciliados, en cuyo caso será siempre necesaria la aceptación de POWER LIGHT S.L.

8.- Las incidencias por impagados conllevarán la suspensión automática tanto del crédito como del suministro de materiales, así como el pago de los intereses correspondientes o las posibles acciones legales, si dichas incidencias no fueran solucionadas en plazo breve.

9.- Ambas partes contratantes se someten a la jurisdicción de los Juzgados y Tribunales de Torremolinos.





Avda. Manuel Franco Cubeiro
Nave 36 (Polígono Industrial El Pinillo)
29620 Torremolinos (Málaga)
Tlf: 952 372 086 - Fax: 952 381 167

powerlight.es

Precios sujetos a variaciones sin previo aviso, válidos salvo error tipográfico o fin de existencias