



BJC DIALON. CRECE EL VALOR DE LA VIVIENDA.

Bjc Dialon es un asequible sistema domótico con un gran potencial de ampliación, pensado para ofrecer funciones prácticas al alcance de todos. Una solución de calidad que aporta valor a la vivienda, ofreciendo las opciones domóticas perfectas para potenciar nuestro confort y bienestar. Para facilitar la instalación y su uso, el sistema presenta cinco

configuraciones pre-programadas y ha sido diseñado bajo el concepto "plug and play". Una tecnología que permite ahorrar tiempo y esfuerzo al instalador, con la posibilidad de crear una configuración específica. Con Bjc Dialon crece el valor de la vivienda. Crece la calidad de vida de sus habitantes.

BJC DIALON A LA PRÁCTICA.

La completa gama de soluciones domóticas que ofrece Bjc Dialon, dota a la vivienda de un alto nivel de comodidad y seguridad, añadiéndole valor y, sobretudo, mejorando la

calidad de vida. El sistema es una óptima medida de confort, es también una opción de ahorro que permite al usuario controlar y optimizar en todo momento el gasto de energía de su hogar.





SISTEMA CENTRAL. UN GESTOR BIEN INFORMADO.

Piensa en un cerebro. Un organismo central que recibe información del exterior y decide todas las acciones que se deben tomar en cada momento. Porque éste es exactamente el decisivo papel que juegan los módulos de control, DN-30 y DN-31 dentro del sistema Bjc Dialon.

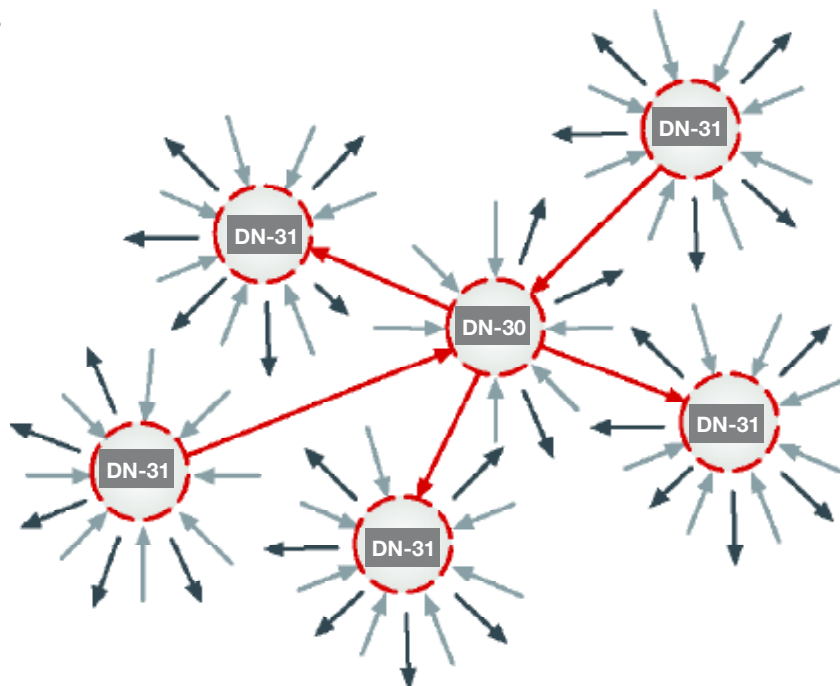
En esta arquitectura, los sensores y detectores conectados al sistema captan datos y los envían al cerebro (DN-30 o DN-31) para que éste dé la orden oportuna a los actuadores, en función de la configuración que, previamente, se le haya programado. Pongamos un ejemplo. Siempre que entro o salgo de la cocina estoy con las manos ocupadas y he de hacer malabarismos para encender o apagar la luz. Para solucionar el problema tan sólo necesito instalar un detector de presencia en la entrada de la cocina, conectarlo al sistema Bjc Dialon y configurar el equipo para que, cuando el detector informe al DN-30 o DN-31 de mi presencia, éste dé la orden al actuador (la luz) de encenderse y apagarse cuando yo marche. Así de fácil, así de práctico.

SISTEMA PLUG AND PLAY.

REPETIBLE.

ASEQUIBLE.

COHERENTE.



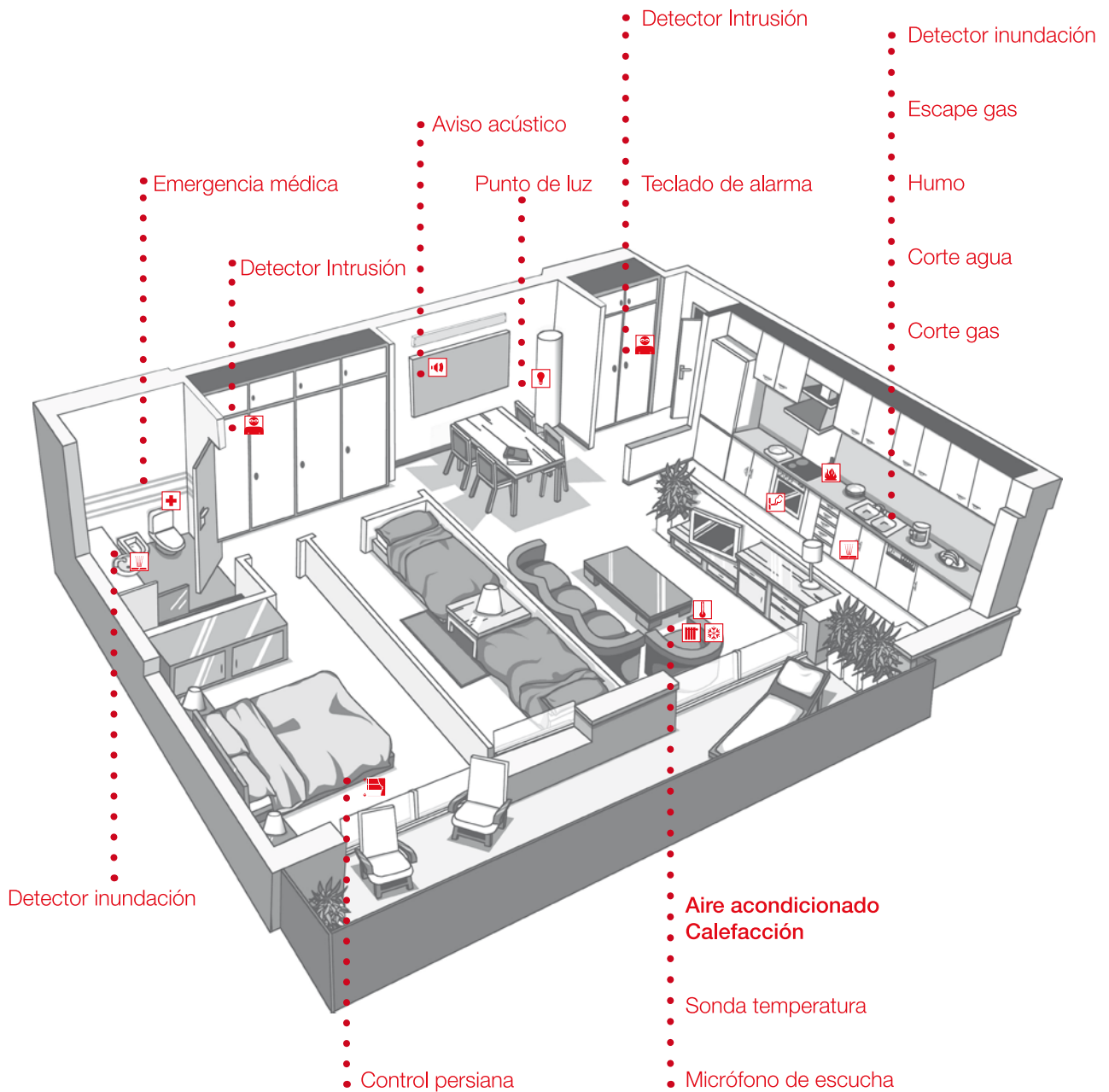
DONDE NO LLEGA UN CEREBRO, LLEGAN DIEZ.

Demos un paso más. Imaginemos que después de haber solucionado el problema de la cocina, ahora además quiero domotizar todos los espacios de mi hogar. Necesito más de ocho entradas y sólo dispongo de un módulo de control. ¿Cómo puedo ampliar mi equipo?

Sumando cerebros. Para ello, tan sólo he de añadir al módulo central los módulos de control DN-31 que necesite, hasta un máximo de nueve. Cada nuevo módulo conectado dispone de

sus propias 8 entradas y 6 salidas para gestionar los sensores, detectores y actuadores que le hayamos asignado.

De este modo, crea una estructura dinámica que multiplica hasta diez veces el número de entradas y salidas del equipo. El resultado es un equilibrado sistema de cerebros que ha pasado de una arquitectura centralizada a una arquitectura de estructura distribuida.



Bjç Dialon ofrece una amplia gama de soluciones domóticas de calidad para la vivienda media, preconfiguradas de la forma más fácil y asequible.



Confort y ahorro energético.

- Control del clima termostático frío-calor (sonda de temperatura DOM-203).
- Consignas del control de clima programable horariamente.
- Control de luces.
- Control de persianas/toldos.
- Control de tomas de corriente.
- Depuradoras, horno, lavadora.
- Pantalla LCD 4X20 caracteres + teclado 4 teclas en el equipo.



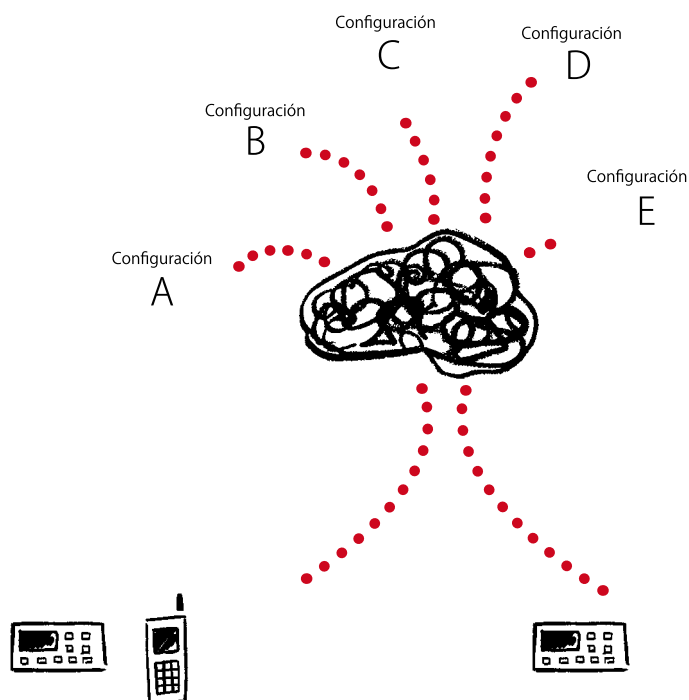
Seguridad.

- Detección de fuga de gas y de agua/cierre electroválvula.
- Detección de humos y fallos de suministro.
- Alarma antintrusión/micrófono.
- Posibilidad de simular presencia sobre los dispositivos conectados al equipo.



Comunicación.

- Menús de pantalla programables vía telefónica.
- Notificación de alarmas mediante mensajes de voz.
- Programaciones horarias deshabilitables diariamente por teléfono.
- Posibilidad de configurar 3 números de teléfono o prefijos bloqueados.



DN-30.
El cerebro.

DN-30 es el cerebro del sistema Bjc Dialon. Gestiona hasta 8 entradas y 6 salidas y controla toda la gestión de llamadas de teléfono mediante códigos DTMF y mensajes de voz pregrabados. El equipo también incorpora una pantalla LCD y un teclado que permite al usuario configurar el funcionamiento diario del equipo y realizar las modificaciones que considere oportunas.

DN-31 y DN-40.
Más que una ampliación.

El DN-31 y DN-40 es un equipo nacido del sistema de control telefónico DN-30 que va más allá de la mera ampliación de prestaciones. Es un sistema domótico independiente de bajo coste que consigue trasladar el sistema Bjc Dialon convencional a un sistema distribuido que permite al usuario crear libremente la estructura domótica que desee. Ofrece hasta 80 salidas digitales por elegir.

DN-30 TABLA DE CONFIGURACIONES

	Configuración A**	Configuración B	Configuración C	Configuración D	Configuración E
Zonas de alarma	2	2+tamper	1	3+tamper	1
Teclado RS485 para conexión/desconexión alarma	Opcional*	Opcional*	Opcional*	Opcional*	Opcional*
Teclado interruptor para conexión/desconexión alarma	NO	1	1	NO	NO
Sirena	1	1	1	1	1
Detección de inundación	SI	SI	SI	SI	SI
Corte suministro agua	Opcional*	1	1	Opcional*	Opcional*
Detección de gas	SI	SI	SI	SI	SI
Corte suministro gas	Opcional*	1	Opcional*	Opcional*	Opcional*
Detección humo	SI	SI	SI	SI	SI
Alarma médica	SI	SI	SI	SI	NO
Fallo suministro eléctrico	NO	NO	SI	NO	NO
Persianas	1	NO	NO	NO	2
Control analógico de clima	SI	SI	SI	SI	SI
Calefacción	SI	SI	SI	NO	SI
Aire acondicionado	SI	SI	SI	SI	NO
Punto de luz	1	1	1	2	NO
Pulsador	NO	NO	1	NO	NO
Riego	NO	NO	1	NO	NO
Programaciones horarias	32	32	32	32	32
Simulación de presencia	SI	SI	SI	SI	SI

*Opcional: Son prestaciones que pueden ser incluidas, pero que no van cableadas a entradas o salidas del equipo.

**La configuración A es la configuración que viene cargada de fábrica en el equipo, para cargar cualquier otra configuración debe ir al menú de configuración en el menú de pantalla del frontal del equipo.



MÓDULOS DE GESTIÓN DEL SISTEMA



Datos técnicos generales:

Alimentación:	24 Vdc +/- 20%.
Consumo máximo:	9,6 W.
Envoltente:	ABS
Color:	Gris RAL 7035.
Grado protección:	IP20
Dimensiones:	162 mm DIN (9 TE).*
Peso:	0,54 Kg.

Entradas:

- 8 entradas digitales (contacto seco).
- 1 entrada analógica para sonda de temperatura (0-10Vdc).
- 1 entrada para micrófono para escucha telefónica (con DN-63).
- Conexión RJ11 para conexión de línea telefónica analógica.
- Conexión RJ11 para conexión de hasta 4 teléfonos internos de la vivienda.

Salidas:

- 6 salidas a rele libre de tensión.
- 10 A 230VAC (carga resistiva).
- 8 A 24Vdc (carga resistiva).

Comunicaciones:

- Bus de comunicaciones RS-485 para accesorios y módulos de ampliación.
- Bus de comunicaciones LonWorks® (añadiendo tarjeta e comunicaciones DN-70) para ampliación de la instalación con el producto BJC Dialogo.

Frontal multifunción con:

- Pantalla de cristal líquido de 4x20 caracteres.
- Teclado de 4 teclas (arriba, abajo, cancelar, aceptar).
- 8 leds de estado de las entradas.
- 6 leds de estado de las salidas.
- 3 leds de estado del equipo.
- Conexión RS-232 para PC.

Reloj de tiempo real:

- Batería CR1216.
- Duración 5 años aprox.

Funciones:

Interfaz de usuario:

- Pantalla LCD 4x20 caracteres + teclado 4 teclas en el equipo.
- Menús con mensajes de voz a través de teléfono.
- Opcional: hasta 4 teclados o lectores de tarjeta de proximidad (DN-70, DN-71)

Control de clima:

- 1 zonas de control de clima termostático frío-calor (con sonda de temperatura DOM-203).

DN-30

Módulo de control telefónico.

El equipo DN-30 es el corazón del sistema BJC Dialon.

Realiza todas las funciones de gestión de llamadas de teléfono para comunicar alarmas o para que el usuario interactúe con él. Toda esta gestión telefónica se realiza mediante códigos DTMF y mensajes de voz pregrabados claros y sencillos.

Puede gestionar hasta 9 entradas y 6 salidas, según la configuración que el instalador haya establecido, al tiempo que dispone de una pantalla LCD y un pequeño teclado para poder que, por una parte el usuario pueda configurar el funcionamiento diario del equipo (códigos de acceso, programaciones, alarmas, números de teléfonos prohibidos, etc.) y por otra parte que el instalador pueda realizar modificaciones del modo de funcionamiento del equipo sin necesidad de un PC.

5 Configuraciones de fábrica (ver pág. 25)

- Consignas del control de clima configurables desde teléfono o el frontal del Equipo.
- Consignas del control de clima programable horariamente (función cronotermostática).

Seguridad:

Antiintrusión:

- Hasta 3 zonas de intrusión + 1 zona de antisabotaje.
- Armado/desarmado mediante lector de llaves (4 lectores máximo), teléfono o interfaz en equipo.
- 4 números para avisos particulares.
- Todos los retrasos son programables (entrada, salida, sirena).
- Posibilidad de armado parcial de una o varias zonas de seguridad.
- Salida de sirena con configuración de ciclos de encendido/apagado.
- Compatibilidad 100% con los detectores convencionales de alarma.
- Libro de los últimos 20 eventos de alarma (fecha y hora).
- Posibilidad de simular presencia sobre los dispositivos conectados al equipo.

Otros:

- Detección de inundación, escape de gas, humo, incendio, fallo de suministro eléctrico y alarma médica.

Varios:

- Hasta 32 programaciones horarias.
- Ajuste automático de cambio horario verano/invierno.
- Indicación de estado de las entradas y salidas mediante LED.
- Programaciones horarias deshabilitables diariamente por teléfono.
- Posibilidad de configurar 3 números de teléfono prefijos bloqueados o prohibidos
- Hasta 16 grupos, cada dispositivo puede pertenecer a 8 grupos como máximo.
- Preconfigurado de fábrica, pueden cargarse hasta 5 configuraciones prediseñadas seleccionándolas desde el frontal del equipo, se pueden realizar modificaciones de configuración desde el frontal del equipo o puede configurarse el equipo desde el programa para PC DN-09.

*1TE = 18 mm (1 polo) según norma DIN 43880



DN-31

Módulo de entradas y salidas BJC Dialon

El equipo DN-31 es un módulo básico configurable de entradas y salidas. Puede ser instalado de forma independiente o conjunta con DN-30 y/o DN-40.

Pueden colocarse hasta 9 equipos DN-31 junto 9 equipos DN-40 y con el equipo DN-30, de manera que el sistema puede alcanzar las 152 entradas digitales, 37 entradas para sonda de temperatura, 60 salidas de relé y 27 salidas regulables.

Datos técnicos generales:

Alimentación:	24VDC +/-20%	Frontal con:	8 leds de estado de las entradas
Consumo máximo:	4,8 W.		6 leds de estado de las salidas
Envolvente:	ABS		2 leds de estado del equipo.
Color:	Gris RAL 7035	Control de clima:	2 zonas de control de clima termostático
Grado prot.:	IP20		frío-calor (con sonda de temperatura DOM-203).
Dimensiones:	108mm DIN 2TE*		Consignas del control de clima
Peso:	0,20 Kg.		programables horariamente (función
Entradas:	8 entradas digitales.		cronotermostática).
	2 entradas analógicas para sonda de	Otros:	Funciones de control y alarmas típicas del
	temperatura (0-10VDC)		sistema (punto de luz, persianas, detección
Salidas:	6 salidas a relé libre de tensión		de inundación, gas, etc..)
	10 A 230VAC (carga resistiva)	*1TE = 18 mm (1 polo) según norma DIN 43880	
	8 A 24VDC (carga resistiva)	NOTA: Es necesario el uso de DN-19 para la configuración de este	
Comunicaciones:	Bus de comunicaciones RS485		equipo desde PC si la instalación no dispone de un DN-30

Configuraciones de fábrica DN-31

	1	2	3	4	5	6	7	8	9
Interruptor llave: apagar luces, bajar persianas y conectar alarma intrusión	1	1	1	1	1	1	1	1	1
Pulsador general luces	1								
Pulsador general persianas		1		1					
Fallo suministro			1	1	1		1	1	1
Persianas		3	1		1		1	1	2
Control analógico de clima			1	2	2		2		2
Calefacción			1	2	2		2		
Refrigeración			1	2	2				2
Punto luz interior	6						2	1	
Punto luz exterior			1	1		1			
Riego			1	1		1			
Alarma médica					1			1	
Detección humo						1		1	
Detección gas								1	
Detección inundación								1	
Sirena								1	
Detector crepuscular						1			
Detector presencia			1			1			
Abrepuertas						1			
Electrov. Agua								1	
Electrov. Gas								1	
Toldo						1			
Depuradora						1			

NOTA: La alarma de intrusión y la programación horaria de riego, depuradora, luces exteriores, etc.. sólo es posible si la instalación tiene un DN-30



MÓDULOS DE GESTIÓN DEL SISTEMA

DN-40

Módulo de entradas salidas dimmer de sistema Bjc Dialon

El equipo dispone de 4 configuraciones precargadas, las cuales pueden cargarse en cualquier momento (consultar manual). Para configurar el equipo de forma totalmente personalizada es necesario el software de Bjc Dialon. (DN-19)

Este equipo puede ser instalado de forma independiente o conjunta con DN-31 o DN-30.

Datos técnicos generales

Alimentación	24VDC +20%
Consumo	4,8W
Temperatura	
Almacenamiento	-40 a 85 °C
Funcionamiento	-5 a 40 °C
Características técnicas	
Envolvente	ABS
Color	Gris RAL 7035
Grado de protección	IP 20
Dimensiones	108 mm DIN (6 TE)
Peso	0.20 Kg
Entradas digitales	
Cantidad	8
Tipo	Contacto seco
Salidas digitales	
Cantidad	3
Tipo	Relé, 230 VAC, 10 A (carga resistiva)
	24VDC, 8 A (carga resistiva)
Entradas analógicas	
Cantidad	2
Tipo Tensión	0-10VDC
(Para sondas de temperatura de -50°C a 50°C) (DAC-250)	

Salidas analógicas	
0-10VDC/1-10VDC (max 40 mA)	3
LEDs en carátula	
Estado de las entradas	8
Estado de las salidas	3
Estado del equipo	2
Estado del sistema	8
Comunicaciones	
Bus Dialon	RS485

Configuraciones de fábrica DN-40

	1	2	3
Pulsador general persianas		1	
Punto luz interior regulable	3		
Deteccion humo		1	1
Deteccion gas	1	1	1
Deteccion inundación	1	1	1
Deteccion presencia		1	2

NOTA:

La alarma de intrusión y la programación horaria de luces sólo es posible si la instalacion tiene un DN-30



Usar con caja de empotrar 2379 (ver pág 235) (no incluida) y marco 19507 (ver pág 240) de la serie Bjc Magna en todos sus acabados.

DN-80

Módulo de entradas y salidas de Bjc Dialon

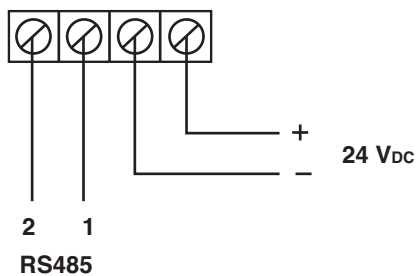
El DN-80 nos permite interactuar con la instalación de manera sencilla a través de un menú con representación de iconos y mediante pulsaciones en la pantalla (táctil) navegaremos para acceder a las distintas funciones básicas como encender la alarma, bajar persianas, control de clima, entre otras muchas.

Datos técnicos generales

Alimentación	24Vdc.
Consumo	200mA.
Pantalla	Cristal líquido 4"
	320 x 240píxeles
	STN negativa
	Retroiluminación led blanco.
	Panel táctil resistivo.
Color	Negro
Dimensiones	110 x 133
Comunicaciones	
Bus Dialon	RS485.

Configuración:

El DN-80 puede ser configurado de dos formas: autoconfiguración del equipo escanea la instalación y adapta sus menus a las opciones disponibles o mediante el software DN-10





ELEMENTOS PARA LA INSTALACIÓN



DN-09

Programa PC configuración Dialon

Requisitos mínimos:

Sistema operativo: Windows 95,98,Me,NT,2000,XP

PII a 500Mhz

40 Mb RAM

15 Mb de espacio libre en disco duro.

Resolución de pantalla en modo 1024x768 con 256 colores

Lector de CD ROM

Recomendable:

Puerto serie RS232

DN-19

Módulo programación DN-31 y DN-40

Interfaz que permite conectar un ordenador a un modulo DN-31 o DN-40 mediante USB (cable incluido) o RS232 (cable DAC-17).

Este interfaz es necesario cuando se quiere programar un modulo DN-31 o DN-40 y la instalación no dispone de ningún DN-30, también es imprescindible para actualizar el firmware de estos módulos a versiones superiores.



DN-63

Módulo de micrófono para escucha telefónica.

El equipo DN-63 es un módulo para cafetín universal que conectado al equipo DN-30, permite escuchar de forma remota lo que ocurre en la zona cercana a donde este instalado el equipo.

Este equipo debe ser instalado en el interior de la vivienda y esta especialmente indicado para que el usuario pueda escuchar si hay alguien en su vivienda después de que el equipo DN-30 le haya comunicado una alarma de intrusión.

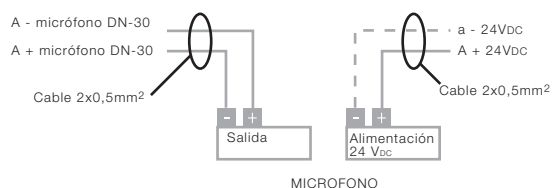
Atención: El conexionado de los 24 Vdc de alimentación (o cualquier tipo de tensión) en la salida de micrófono del equipo puede dañar de forma permanente el equipo, perdiendo de forma automática la garantía del mismo.

Instalar con el adaptador ref.18742 (ver pág 232) para las series BJC Iris, BJC Aura y BJC Magna. Para BJC Coral ref.21742. (ver pág 282) Para BJC Sol no necesita adaptador.
Incluye tapas en Blanco, Marfil y Grafito.

Datos técnicos generales:

Alimentación:	24 Vdc
Consumo máx:	20 mA.
Sensibilidad:	(0db=1V/Pa a 1kHz): -42 +/- 3 dB
Impedancia máxima:	2,2 Kohm.
Relación seña/ruido:	más de 58dB.
Tensión máxima de señal):	4V RMS
Tipo:	Unidireccional.

ESQUEMA DE CONEXIONADO



Se puede usar una única manguera de 4 cables de 0,5mm²

DN-70

Tarjeta de ampliación a Bjc Dialogo

Tarjeta electrónica que al insertarla en un modulo DN-30 permite a este formar parte de una red LonWorks[®] BJC Dialogo (no pudiendo ser usado en una red Dialon).

Datos técnicos generales

Alimentación:	5 Vdc
Medidas:	58 x 32 x 13mm
Transceiver:	FT-X1 (par trenzado)
Neurochip:	FT3150
Memoria flash:	512Kb





ACCESORIOS ESPECÍFICOS



Funcionamiento:

Cada vez que recibe el código de acceso o clave mediante la pulsación de los 4 o 6 dígitos grabados.

Nos enviará una señal que será la que envíe la orden de activación/desactivación de la alarma o zonas de alarma.

DN-71

Teclado codificado para conexión/desconexión de alarma.

El DN-71 es un teclado para conexión/desconexión de alarma de intrusión y/o dispositivos conectado a un sistema BJC Dialon. Cada usuario dispone de un código personal de 4 a 6 números que debe marcar en el teclado tipo telefónico que incorpora el lector para conectar o desconectar la alarma.

Así pues podremos conectar o desconectar la alarma de forma general o por perímetros (zonas).

Datos técnicos generales:

Alimentación:	12 Vdc (usar adaptador para 24 Vdc) DAC-106
Consumo máx:	500 mA.
Dimensiones:	7x15x14 cm.
Peso:	0,500Kg.

**Funcionamiento:**

Cada vez que recibe el código de acceso o clave mediante la aproximación de un llavero cuyo código esté grabado, nos enviará una señal que será la que envíe la orden de activación/desactivación de la alarma o zonas de alarma.

DN-72

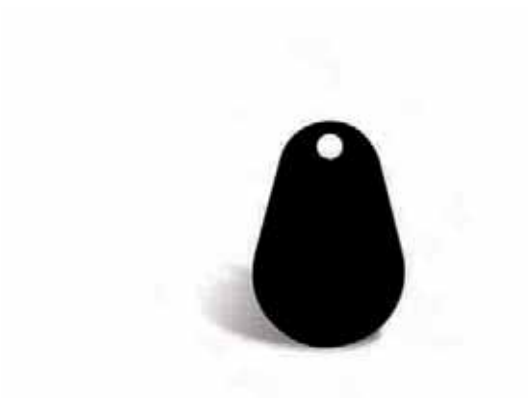
Lector de tarjetas de proximidad para conexión/desconexión de alarma.

El DN-72 es un lector de tarjetas de proximidad (llavero DN-73) para conexión/desconexión de alarma de intrusión y/o dispositivos conectado a un sistema BJC Dialon. Cada usuario dispone de un llavero personal, cuyo código es leído por el lector, sin necesidad de que el llavero llegue a contactar con el lector para conectar o desconectar la alarma.

Así pues podremos conectar o desconectar la alarma de forma general o por perímetros (zonas).

Datos técnicos generales:

Alimentación:	12 VDC (usar adaptador para 24 VDC) DAC-106
Consumo máx:	500 mA.
Dimensiones:	7x15x14 cm.
Peso:	0,500Kg.



DN-73

Llavero de proximidad para DN-72.

Para su uso con DN-72, cada llavero tiene un código único de 10 dígitos que funciona como indentificación del usuario.
Distancia máxima con DN-72 para su lectura: 10 cm.



ELEMENTOS DIDÁCTICOS



Aplicaciones

Demostraciones y aprendizaje de las funcionalidades del sistema BJC Dialon.

DN-Maleta 1

Maleta Demostración Bjc Dialon.

DN-Maleta1 tiene como finalidad exponer de forma demostrativa las funcionalidades del sistema BJC Dialon. Nos presenta en forma de vivienda utilidades que podemos tener en una instalación domótica como son: detección de inundación, de gas, de humo, de intrusión, control de persianas, clima y control telefónico.

La maleta viene preparada para la demostración de la configuración A del equipo DN-30 (ver características de la configuración en la página correspondiente) sin precisar de ningún otro elemento (por ejemplo el ordenador) para funcionar. Aún así se suministra el cable de conexión al PC y el software correspondiente para usos formativos.

Características

Alimentación: 230VAC 50-60Hz

Dimensiones: 450x300x30mm (maleta de alta resistencia y durabilidad, con cierre de seguridad y llave).

Materiales:

- 1 DN-30 Módulo de control telefónico y entradas/salidas.
- 1 DN-63 Micrófono de escucha de empotrar.
- 1 DAC-62 Sirena de empotrar.
- 1 DAC-250 Sonda de temperatura de empotrar con display.
- 1 Toma doble RJ11
- 1 Toma para conexión de otros elementos de bus (pantalla táctil, módulos entradas/salidas, etc)
- Manual de usuario y de instalador.
- 1 DAC-17 Cable de conexión a PC
- 1 DN-09 Software para PC.
- Lamina sinóptica de una vivienda con leds y pulsadores para la simulación de la vivienda.

